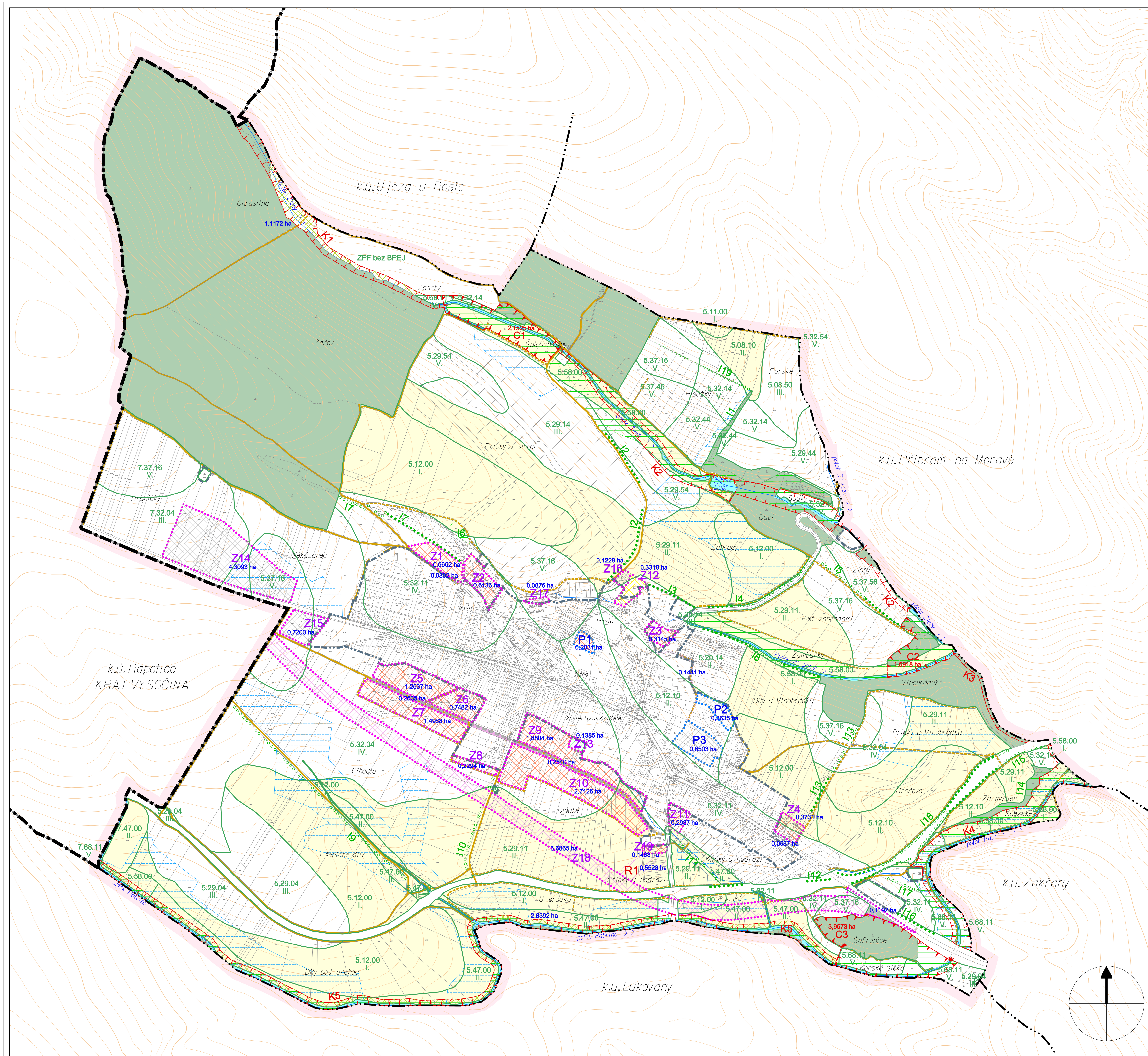


# ODŮVODNĚNÍ ÚZEMNÍHO PLÁNU VYSOKÉ POPOVICE



## ZÁKLADNÍ ČLENĚNÍ ÚZEMÍ

- hranice kraje
- hranice katastru
- hranice řešeného území Vysoké Popovice
- hranice zastavěných území (stav 10/2008)
- vymezené zastavitelné plochy Z1-19
- vymezené plochy přestavby P1-3
- plocha územní rezervy R1

## PŘEDPOKLÁDANÉ ZÁBORY ZEMĚDĚLSKÉHO PŮDNÍHO FONDU

- plochy bydlení Z1-11, Z19, P1
- plochy občanského vybavení - sportovní Z12
- plochy občanského vybavení - hřbitovy Z13
- plochy výroby a skladování Z14-16, P2-3
- plochy technické infrastruktury
- plochy dopravní infrastruktury silniční a místní Z17-18
- územní rezerva dopravní infrastruktury silniční a místní R1
- plochy pro místní komunikace
- plochy zelené krajinné

## PŘEDPOKLÁDANÉ ZÁBORY LESNÍHO PŮDNÍHO FONDU

- plochy pro dopravní infrastrukturu silniční (přeložka silnice I/23) Z18

## ÚZEMNÍ SYSTÉM EKOLOGICKÉ STABILITY

- vymezená lokální biocentra C1-3
- vymezené lokální biokoridory K1-5
- vymezené interakční prvky (stromořadí) I1-19

## DALŠÍ INFORMACE O ÚZEMÍ

- hranice bonitovaných půdně ekologických jednotek (BPEJ)
- číselné kódy BPEJ
- třídy ochrany zemědělské půdy podle BPEJ
- zemědělská půda v I. a II. třídě ochrany mimo zastavěná území
- plochy lesní
- plochy přírodní
- plochy vodní a vodohospodářské
- provedené meliorace - uměle odvodněná území
- stávající a navržené účelové komunikace

## POZNÁMKY

- 1) Není stanoveno pořadí předpokládaných záborů (etapizace).

pořizovatel : Městský úřad Rosice  
zpracovatel : Ing. arch. Jiří Hála, atelier Brno  
zakázka : ÚP - 85/2007, prosinec 2008

## 7. VÝKRES PŘEDPOKLÁDANÝCH ZÁBORŮ PŮDNÍHO FONDU

1 : 5 000