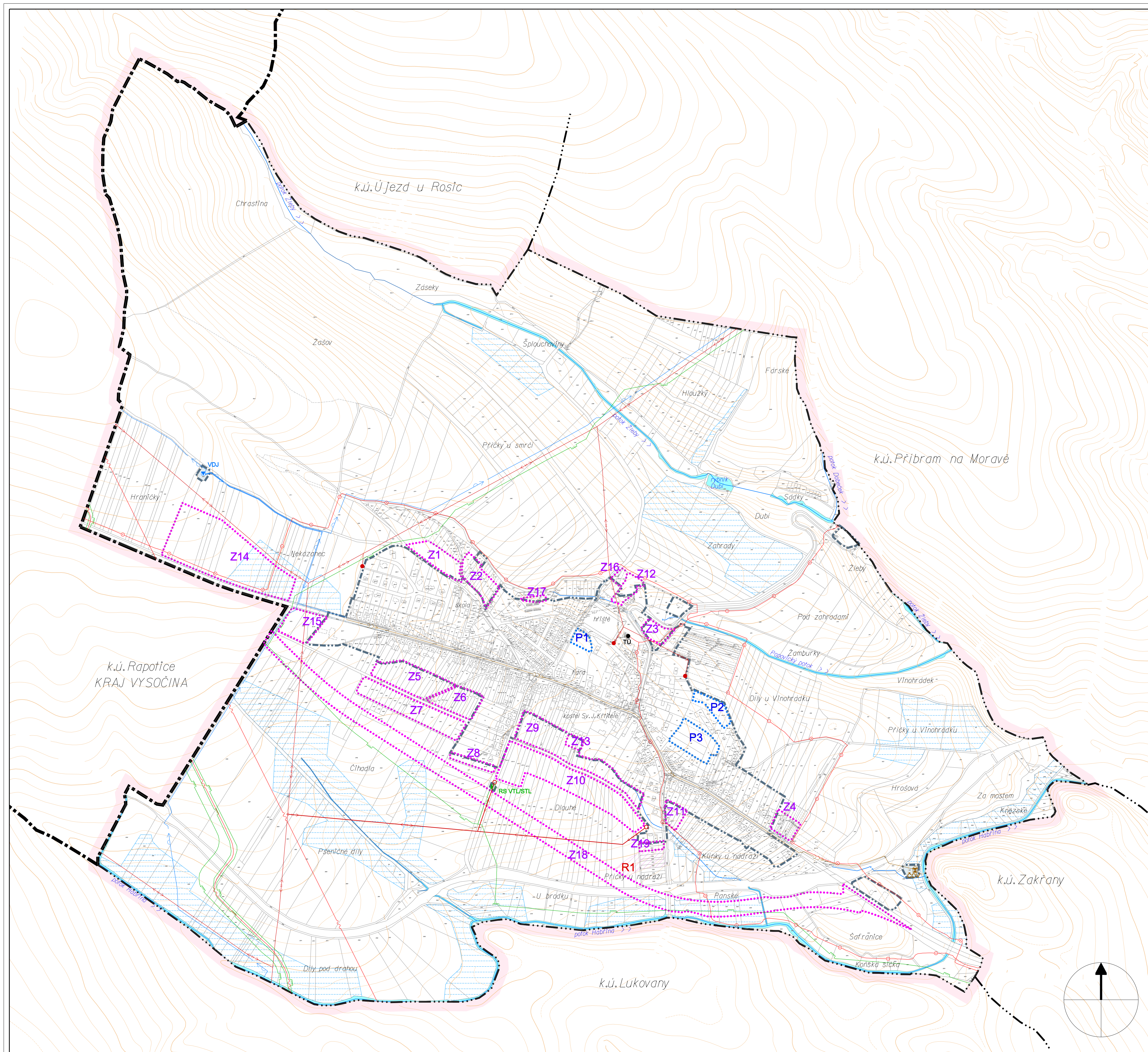


ÚZEMNÍ PLÁN VYSOKÉ POPOVICE



ZÁKLADNÍ ČLENĚNÍ ÚZEMÍ

	hranice kraje
	hranice katastru
	hranice řešeného území Vysoké Popovice
	hranice zastavěných území (stav 10/2008)
	vymezené zastavitelné plochy Z1-19
	vymezené plochy přestavby P1-3
	plocha územní rezervy R1

KONCEPCE ZÁSOBOVÁNÍ ELEKTRICKOU ENERGIÍ

	stav		návrh	vedení VN 22 kV elektrické energie
	stav		návrh	trafostanice VNNN 22/0,4 kV

KONCEPCE ZAŘÍZENÍ SPOJŮ

	dálkové optické sdělovací kabely
	telefonní ústředna
	telekomunikační kabel VVTL plynovodů

KONCEPCE ZÁSOBOVÁNÍ PLYNEM

	tranzitní VVTL plynovody
	zásobovací VTL plynovody
	regulační stanice VTL/STL plynu

KONCEPCE ZÁSOBOVÁNÍ VODOU

	skupinový vodovod Ivančice - Rosice
	vodojem a čerpací stanice skupinového vodovodu

KONCEPCE KANALIZACE A ODVODNĚNÍ ÚZEMÍ

	hlavní sběrač jednotné kanalizace
	čistička odpadních vod
	vodní plochy a vodní toky
	provedené meliorace - uměle odvodněná území

PLOCHY TECHNICKÉ INFRASTRUKTURY

	plochy technické infrastruktury
--	---------------------------------

POZNÁMKY

- 1) Uliční rozvody technické infrastruktury v zastavěném území a na zastavitelných plochách nejsou v územním plánu řešeny. Návrh uličních rozvodů a zařízení el. NN energie, spojů, STL a NTL plynu, vodovodu, kanalizace, atp... bude vždy předmětem dalšího samostatného řízení.

ZÁZNAM O ÚČINNOSTI

vydal správní orgán : ZASTUPITELSTVO OBCE VYSOKÉ POPOVICE	
číslo jednací :	
datum vydání :	
datum účinnosti :	
pořizovatel : MĚSTSKÝ ÚŘAD ROSICE Odbor územního plánování (úřad územního plánování)	razítko pořizovatele :
Ing. KAMIL FERDA vedoucí odboru MěÚ Rosice	podpis :

pořizovatel : Městský úřad Rosice
zpracovatel : Ing. arch. Jiří Hála, atelier Brno
zakázka : ÚP - 85/2007, prosinec 2008

3. VÝKRES KONCEPCE TECHNICKÉ INFRASTRUKTURY

1 : 5 000