

PRÍLOHA K Č. V. HR-V 103163/23-ODO HOKR/3
 RE DNE 25.09.2023

MĚSTSKÝ ÚŘAD ROSICE
 odbor dopravy
 665 01 ROSICE



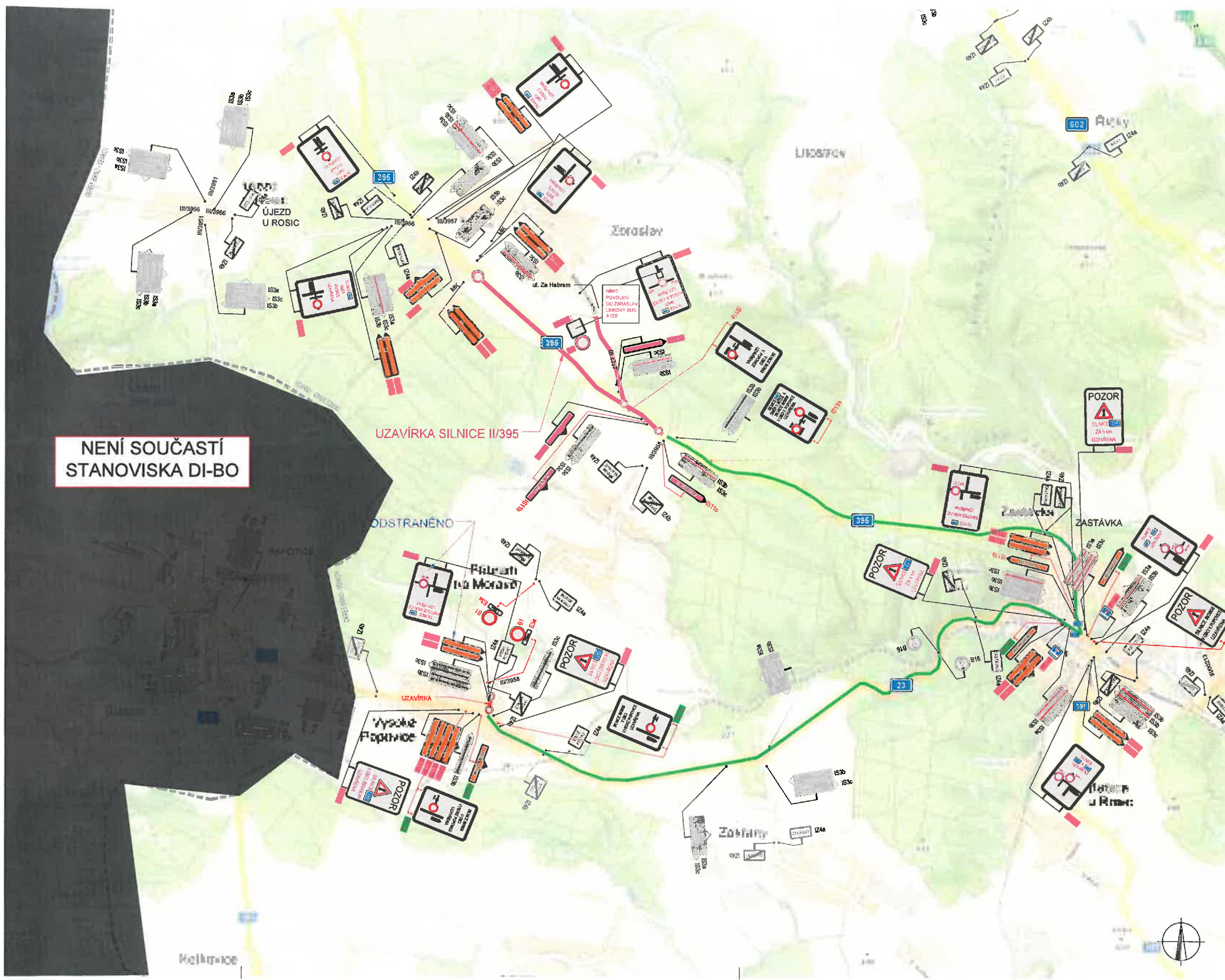
POLICIE ČESKÉ REPUBLIKY	
Územní odbor Brno-venkov	
Dopravní inspektorát, pracoviště dopravního inženýrství	
Odsouhlaseno dne: 21. 9. 2023	4/4
Pod č.j.: KRPB- 192796 - 2 /ČJ-2023-0603DI-HRB	
Dle § 24	zák. č. 13/1997 Sb.
§ 77	zák. č. 361/2000 Sb.
Platnost: 1 rok	Podpis:



LEGENDA

	TRVALE BÝVĚJÍCÍ DOPRAVNÍ ZNAČENÍ		NAVŘZENÉ PŘECHODNÉ DOPRAVNÍ ZNAČENÍ
	DOČASNĚ NEPLATNÉ TRVALE		NAVŘZENÉ PŘECHODNÉ DOPRAVNÍ ZNAČENÍ
	DOČASNĚ NEPLATNÉ TRVALE		NAVŘZENÉ PŘECHODNÉ DOPRAVNÍ ZNAČENÍ
	DOČASNĚ NEPLATNÉ TRVALE		NAVŘZENÉ PŘECHODNÉ DOPRAVNÍ ZNAČENÍ
	DOČASNĚ NEPLATNÉ TRVALE		NAVŘZENÉ PŘECHODNÉ DOPRAVNÍ ZNAČENÍ

Kateřina Sošková, DIS.		06/2023
Ing. Mgr. Josef Janík		1260 X 894
SO 101 SILNICE III/2598, SO 102 CHODNÍKY A SEZDY, SO 301 DEŠŤOVÁ KANALIZACE		
SITUACE DOPRAVNĚ-INŽENÝRSKÝCH OPATŘENÍ		
ÚPLNÁ UZÁVĚRKA SILNICE III/3058		



MĚSTSKÝ ÚŘAD ROSICE
odbor dopravy
665 01 ROSICE

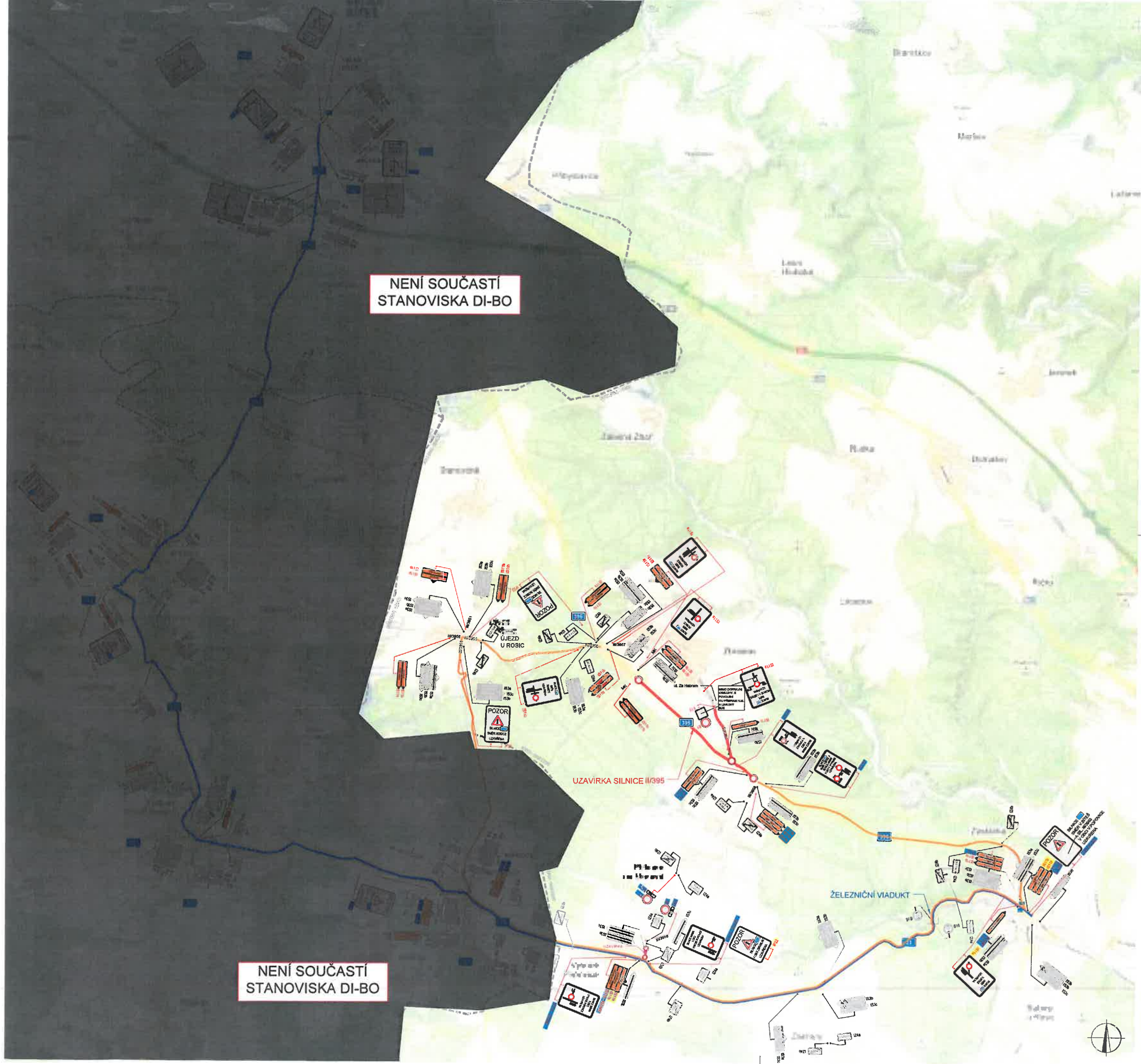
POLICIE ČESKÉ REPUBLIKY	
Územní odbor Brno-venkov	
Dopravní inspektorát, pracoviště dopravního inženýrství	
Odsouhlaseno dne: 21. 9. 2023	1/4
Pod č.j.: KRPB- 192796 - 2 /ČJ-2023-0603DI-HRB	
Dle § 24	zák. č. 13/1997 Sb.
§ 77	zák. č. 361/2000 Sb.
Platnost: 1 rok	Podpis: _____



- LEGENDA**
- PS TRVALÉ SVISLÉ DOPRAVNÍ ZNAČENÍ
 - PS DOČASNĚ ZNEPLATNĚNÉ TRVALÉ DOPRAVNÍ ZNAČENÍ
 - PS NAVRŽENÉ PŘECHODNÉ DOPRAVNÍ ZNAČENÍ
 - PS NAVRŽENÉ PŘECHODNÉ DOPRAVNÍ ZNAČENÍ - KÚMJK
 - OBÍJZDNÁ TRASA
 - ZÁBOR: KOMUNIKACE III/3958
 - NAVRŽENÉ PŘECHODNÉ DOPRAVNÍ ZNAČENÍ: AKCE: I/23 Kralupy nad Cálavou - hranice kraje - II/395 ZASTÁVKA - HR. KRAJE, I. A II.ÚSEK - probíhající uzavírky
 - ZÁBOR: KOMUNIKACE - II/395 ZASTÁVKA - HR. KRAJE, I. A II.ÚSEK

Prostředí dopravního značení bude v zájmové velikosti a v reflexním provedení I/1. K některým dopravním značením bylo využito TP 05 Zásady pro dopravní značení na pozemních komunikacích, TP 06 Zásady pro označování pracovních míst na pozemních komunikacích, II. vydání

VYPRACOVAL: Kateřina Sofková, DiS.			DoZBos s.r.o. Průmyslová 12 680 01 Boskovice E-mail: dozboe@dozboe.cz www.dozboe.cz
Kontroloval: Ing. Mgr. Josef Janík			DATUM: 09/2023
NÁZEV AKCE: SO 101 SILNICE III/3598, SO 102 CHODNÍKY A SJEZDY, SO 301 DEŠŤOVÁ KANALIZACE	FORMÁT: 735 X 420		ČÍSLO ZAKÁZKY:
NÁZEV PŘÍLOHY: SITUACE DOPRAVNĚ-INŽENÝRSKÝCH OPATŘENÍ	OBSAH: OBJÍZDNÁ TRASA_1		ČÍSLO PŘÍLOHY: 2



NENÍ SOUČASTÍ
STANOVISKA DI-BO

NENÍ SOUČASTÍ
STANOVISKA DI-BO

MĚSTSKÝ ÚŘAD ROSICE
odbor dopravy
665 01 ROSICE

POLICIE ČESKÉ REPUBLIKY Územní odbor Brno-venkov Dopravní inspektorát, pracoviště dopravního inženýrství	
Odsouhlaseno dne: 21. 9. 2023	2/4
Pod č.j.: KRPB- 192796 - 2 /ČI-2023-0603DI-HRB	
Dle § 24 zák. č. 13/1997 Sb.
§ 77 zák. č. 361/2000 Sb.
Platnost: 1 rok	Podpis: _____



NÁVRH DOPRAVNĚ-INŽENÝRSKÉHO OPATŘENÍ PŘECHODNÉ ÚPRAVY PROVOZU

LEGENDA

	TRVALÉ SVISLÉ DOPRAVNÍ ZNAČENÍ		OBJÍZDNÁ TRASA I.		UZAVÍRKA SILNICE II/395 - VYSOKÉ POPOVICE
	DOČASNĚ ZNEPLATNĚNÉ TRVALÉ DOPRAVNÍ ZNAČENÍ		OBJÍZDNÁ TRASA II.		NOVĚ NAVRŽENÉ PŘECHODNÉ DOPRAVNÍ ZNAČENÍ - KÚJKM
	NAVRŽENÉ PŘECHODNÉ DOPRAVNÍ ZNAČENÍ - STANOVĚNÉ - STANOVĚNO		UZAVÍRKA SILNICE II/395		NAVRŽENÉ PŘECHODNÉ DOPRAVNÍ ZNAČENÍ - KÚJKM - STANOVĚNO
	NAVRŽENÉ PŘECHODNÉ DOPRAVNÍ ZNAČENÍ - KÚ VYSOČINA - STANOVĚNO				

KRAJ VYSOČINA - OKRES TŘEBÍČ A ŽDĚR N.S. JIHOHMORAVSKÝ KRAJ - OKRES BRNO - VENKOV

UPOZORNĚNÍ: Použití opatření zobrazené podle vzhledu vyřazení a v režimovém provedení 01. K návrhu dopravního značení bylo využito TP 85 Značky pro dopravní značení na pozemních komunikacích, TP 58 Značky pro označování pracovních míst na pozemních komunikacích, II. vydání

VYPRACOVAL: Kateřina Sofková, DiS.		DoZBos s.r.o. Průmyslová 12 660 01 Boskovice E-mail: dozbos@dozbos.cz www.dozbos.cz
KONTROLOVAL: Ing. Mgr. Josef Janík		
NÁZEV AKCE: SO 101 SILNICE III/3598, SO 102 CHODNÍKY A SJEZDY, SO 301 DEŠŤOVÁ KANALIZACE	DATUM: 09/2023	
NÁZEV PRÁČNÍ: SITUACE DOPRAVNĚ-INŽENÝRSKÝCH OPATŘENÍ	FORMÁT: 840 X 594	
OBSAH: OBJÍZDNÁ TRASA_2	ČÍSLO ZÁKAZKY:	ČÍSLO PŘÍLOHY: 3



POLICIE ČESKÉ REPUBLIKY
 Územní odbor Brno-venkov
 Dopravní inspektorát, pracoviště dopravního inženýrství

Odsouhlaseno dne: 21. 9. 2023 3/4

Pod č.j.: KRPB- 192796 - 2 /ČJ-2023-0603DI-HRB

Dle § 24 zák. č. 13/1997 Sb.
 § 77 zák. č. 361/2000 Sb.

Platnost: 1 rok Podpis:

MĚSTSKÝ ÚŘAD ROSICE
 odbor dopravy
 665 01 ROSICE



NÁVRH DOPRAVNĚ-INŽENÝRSKÉHO OPATŘENÍ PŘECHODNÉ ÚPRAVY PROVOZU

LEGENDA

- TRVALÉ SVISLÉ DOPRAVNÍ ZNAČENÍ
- DOČASNĚ ZNEPLATNĚNÉ TRVALÉ DOPRAVNÍ ZNAČENÍ
- NAVRŽENÉ PŘECHODNÉ DOPRAVNÍ ZNAČENÍ - STANOVENÉ
- NAVRŽENÉ PŘECHODNÉ DOPRAVNÍ ZNAČENÍ - KÚMK
- OBJÍZDNÁ TRASA
- UZAVÍRKA SILNICE III/3598 - VYSOKÉ POPOVICE

Podřezá dopravní značení bude v základní velikosti a v reálném provedení 0,1
 K návrhu dopravního značení bylo využito TP 05 Zásady pro dopravní značení na pozemních komunikacích, TP 06 Zásady pro označování pracovních míst na pozemních komunikacích, II.vydání

VYPRACOVAL: Kateřina Sofková, DiS.		DoZBos	<small>DoZBos s.r.o. Průmyslová 12 680 01 Boskovice E-mail: dozbos@dozbos.cz www.dozbos.cz</small>
KONTROLOVAL: Ing. Mgr. Josef Janík			
NÁZEV AKCE: SO 101 SILNICE III/3598, SO 102 CHODNÍKY A SJEZDY, SO 301 DEŠŤOVÁ KANALIZACE		DATUM: 09/2023	
		FORMÁT: 630 X 297	
NÁZEV PŘÍLOHY: SITUACE DOPRAVNĚ-INŽENÝRSKÝCH OPATŘENÍ		ČÍSLO ZAKÁZKY:	
OBSAH: OBJÍZDNÁ TRASA_3		ČÍSLO PŘÍLOHY: 4	