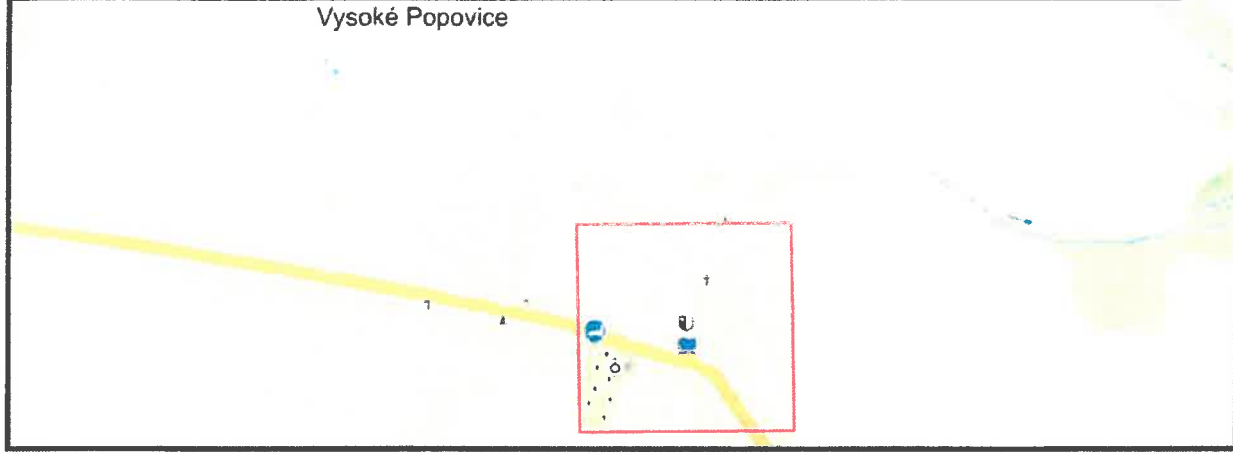


PŘEHLEDOVÁ MAPA:

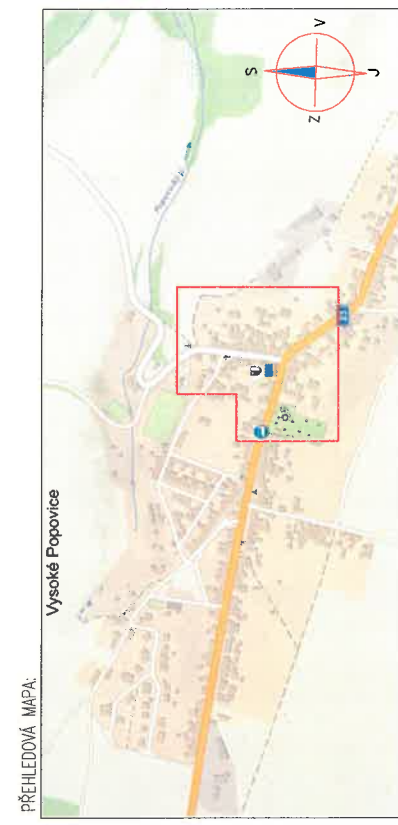
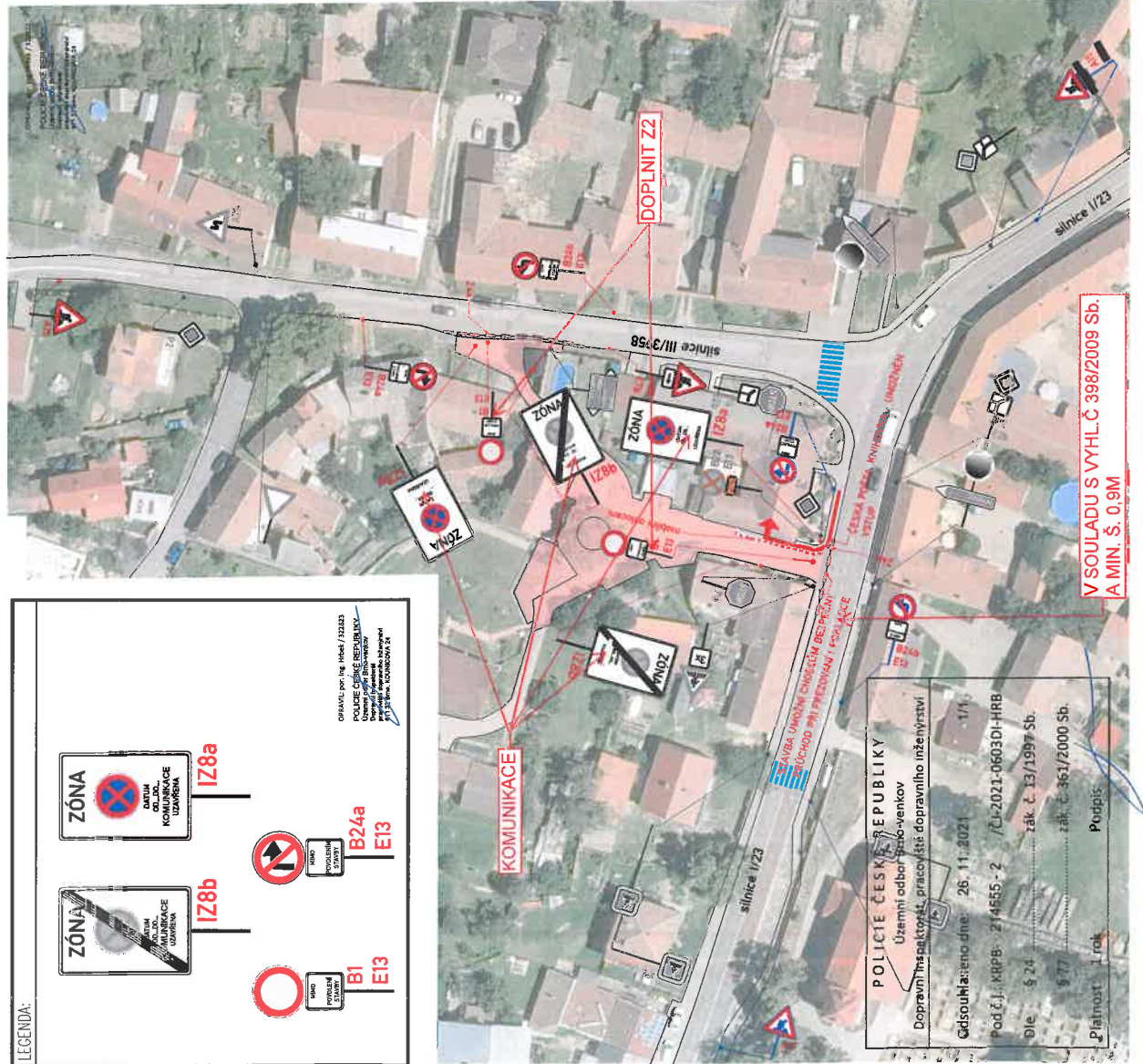


POTVRZENÍ SOUHLASÍ S PROJEKTOVOU DOKUMENTACÍ DOPRAVNÍHO ZNAČENÍ, SE ZUK A UZAVÍRKOU:

<p>OBEC VYSOKÉ POPOVICE</p> <p><i>Ing. Petra Hanáková</i> Ing. Petra Hanáková</p>	
<p><i>Průlaha k č. v. MR-S 98441/21 - ODO HORÁK</i> <i>DE DNE 05. 01. 2022</i></p>	
	<p>MĚSTSKÝ ÚŘAD ROSICE odbor dopravy 635 01 ROSICE</p>

ZNAKOM s.r.o. – ZENGROVA 2694/4, 615 00 BRNO, TEL. 602 593 383, ZNAKOM@ZNAKOM.CZ, (PRACOVNÍŠTĚ: RYBNÍČEK 12, 602 00 BRNO)			
Vypracoval: Michaela STRAKOŠOVÁ podpis: <i>Strakošová</i>	Zodpovědný projektant: Petr BEDNÁŘ podpis: <i>Bednář</i>	Reditel: Radek SUCHOMEL mob: 602 593 383	<p>ZNAKOM s.r.o., ZENGROVA 2694/4, 615 00 BRNO</p>
Technická kontrola: Petr BEDNÁŘ podpis: <i>Bednář</i>	Vedoucí projektant: Petr BEDNÁŘ podpis: <i>Bednář</i>		

Místo: VYSOKÉ POPOVICE (Brno-venkov)	Číslo zak.: 22Z00351
Silnice: I/23 a III/3958	Formát: A4
Staničení úseku: I/23: km1130–1150 a III/3958: km60–90	Datum: 10.11.2021
Akce: VYSOKÉ POPOVICE , ul. k ob. úřadu - rekonstrukce komunikace	Číslo přílohy: 0
Obsah: PŘECHODNÁ ÚPRAVA DOPRAVNÍHO ZNAČENÍ	



LEGENDA:

- A15** PŘECHODNÉ DOPRAVNÍ ZNAČENÍ V PŮSOBNOSTI SÚ ROSICE
- A15** PŘECHODNÉ DOPRAVNÍ ZNAČENÍ V PŮSOBNOSTI SIL. SPRÁV. ÚŘ. KÚ JIHO-MORAVSKÉHO KRAJE
- IP4** STÁVAJÍCÍ ÚPRAVA SVISLEHO DOPRAVNÍHO ZNAČENÍ
- IP4** ZRUŠENÉ SVISLE DOPRAVNÍ ZNAČENÍ

PRACOVNÍ MÍSTO
STÁVAJÍCÍ MÍSTNÍ ÚPRAVA VODOROVNĚHO DZ - BÍLOU BARVOU

POZNÁMKY:
Umístění dopravního značení dle TP 6.65 (Zásady pro dopravní značení na pozemních komunikacích)
- Přechodná DZ T20 bude osazeno 7 dní před začátkem stavby a v den stavby odstraněno.
- Stavba zajistí přístup vozidlům Sboru dobrovolných hasičů a České Pošty

ZNAKOM s.r.o. – ZENGROVA 2694/4, 615 00 BRNO, TEL. 602 593 383, ZNAKOM@ZNAKOM.CZ, (PRACOVNÍŠTĚ: RYBNÍČEK 12, 602 00 BRNO)	
Vypracoval: Michaela STRAKOŠOVÁ podpis: <i>Strakošová</i>	Zodpovědný projektant: Petr BEDNÁŘ podpis: <i>Bednář</i>
Technická kontrola: Petr BEDNÁŘ podpis: <i>Bednář</i>	
Místo: VYSOKÉ POPOVICE (Brno-venkov)	Číslo zak.: 22Z00351
Silnice: I/23 a III/3958	Formát: 470x297
Staničení úseku: I/23: km1130–1150 a III/3958: km60–90	Datum: 10.11.2021
Akce: VYSOKÉ POPOVICE , ul. k ob. úřadu - rekonstrukce komunikace	Číslo přílohy: 1
Obsah: PŘECHODNÁ ÚPRAVA DOPRAVNÍHO ZNAČENÍ	

MĚSTSKÝ ÚŘAD ROSICE
odbor dopravy
665 01 ROSICE

V SOULADU S VYHL. Č. 398/2009 Sb.
A MIN. Š. 0,9M

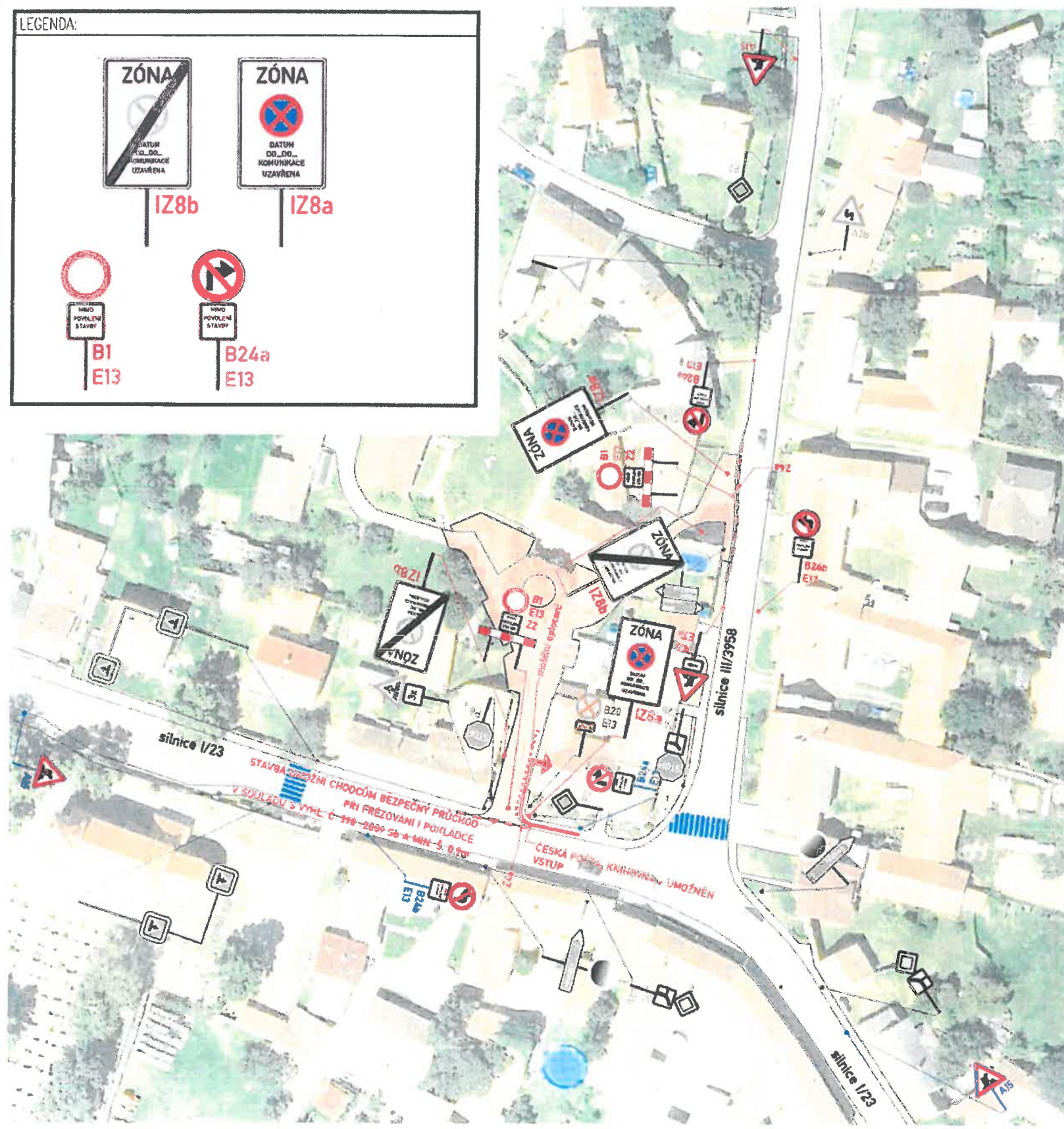
LEGENDA:

ZONA
 DATUM OD... DO...
 PŘECHODNÉ ZNAČENÍ
IZ8b

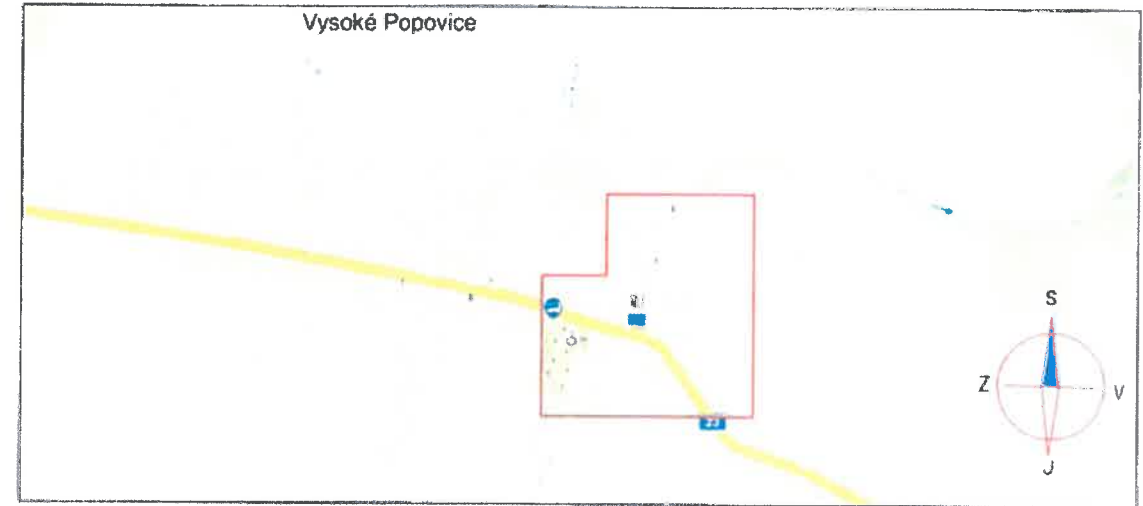
ZONA
 DATUM OD... DO...
 KONTURNÍ ZNAČENÍ
IZ8a

B1
 E13

B24a
 E13



PŘEHLEDOVÁ MAPA:



LEGENDA:

A15 PŘECHODNÉ DOPRAVNÍ ZNAČENÍ V PŮSOBNOSTI SSÚ ROSICE

A15 PŘECHODNÉ DOPRAVNÍ ZNAČENÍ V PŮSOBNOSTI SIL. SPRÁV.ÚŘ. KÚ JIHMORAVSKÉHO KRAJE

IPZ STÁVAJÍCÍ ÚPRAVA SVISLÉHO DOPRAVNÍHO ZNAČENÍ

IPZ ZRUŠENÉ SVISLÉ DOPRAVNÍ ZNAČENÍ

PRACOVNÍ MÍSTO

STÁVAJÍCÍ MÍSTNÍ ÚPRAVA VODOROVNÉHO DZ - BÍLOU BARVOU

POZNÁMKA:

- Umlstění dopravního značení dle TP 6.65 (Zásady pro dopravní značení na pozemních komunikacích)
- Přechodná DZ IZ8 bude osazeno 7 dní před začátkem stavby a v den stavby odstraněno.
- Stavba zajistí přístup vozidům Sboru dobrovolných hasičů a České Pošty

ZNAKOM s.r.o. – ZENGROVA 2694/4, 615 00 BRNO, TEL. 602 593 383, ZNAKOM@ZNAKOM.CZ, (PRACOVNÍSTĚ: RYBNÍČEK 12, 602 00 BRNO)		
Vypracoval: Michaela STRAKOŠOVÁ podpis: <i>Michaela Strakošová</i>	Zodpovědný projektant: Petr BEDNÁŘ podpis: <i>Petr Bednář</i>	Raditel: Radek SUCHOMEL mob: 602 593 383
Technická kontrola: Petr BEDNÁŘ podpis: <i>Petr Bednář</i>	Vedoucí projektant: Petr BEDNÁŘ podpis: <i>Petr Bednář</i>	
ZNAKOM s.r.o., ZENGROVA 2694/4, 615 00 BRNO		

Místo:	VYSOKÉ POPOVICE (Brno-venkov)	Číslo zak.:	22Z00351
Silnice:	I/23 a III/3958	Formát:	470x297
Staničení úseku:	I/23: km1130-1150 a III/3958: km60-90	Dotum:	10.11.2021
Akce:	VYSOKÉ POPOVICE , ul. k ob. úřadu - rekonstrukce komunikace	Číslo přílohy:	1
Obsah:	PŘECHODNÁ ÚPRAVA DOPRAVNÍHO ZNAČENÍ		