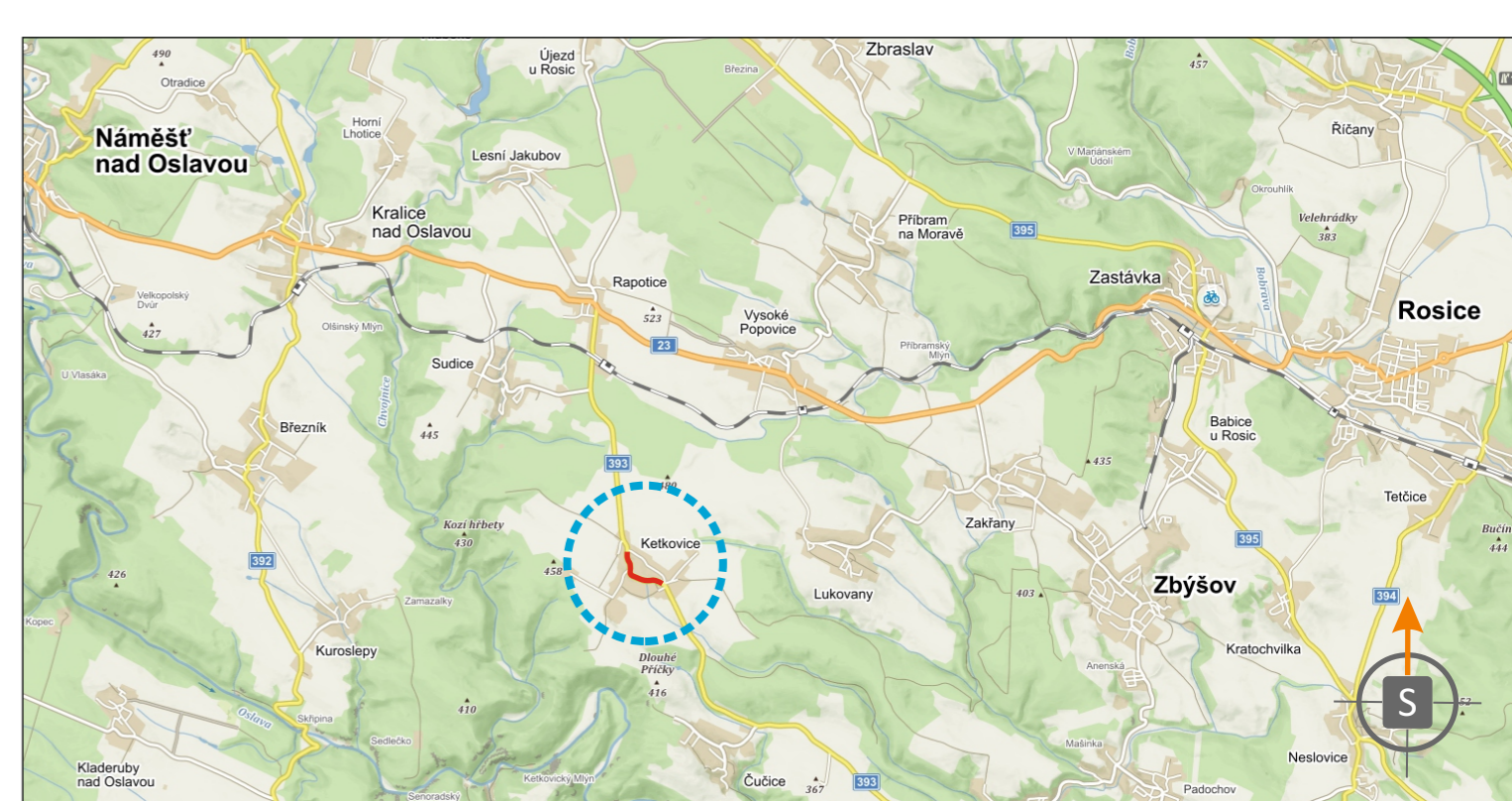


LEGENDA

- PŘECHODNÉ SVISLÉ DOPRAVNÍ ZNAČENÍ STANOVÍ KÚ VYSOČINA
- PŘECHODNÉ SVISLÉ DOPRAVNÍ ZNAČENÍ STANOVÍ MĚJ NÁMEŠŤ NAD OSLAVOU
- PŘECHODNÉ SVISLÉ DOPRAVNÍ ZNAČENÍ STANOVÍ MĚJ ROSICE
- PŘECHODNÉ SVISLÉ DOPRAVNÍ ZNAČENÍ STANOVÍ KÚ JMĚK
- PŘECHODNÉ SVISLÉ DOPRAVNÍ ZNAČENÍ STANOVÍ MĚJ IVANČICE
- PŘECHODNÉ SVISLÉ DOPRAVNÍ ZNAČENÍ STANOVÍ MĚJ MORAVSKÝ KRUMLOV
- PŘECHODNÉ SVISLÉ DOPRAVNÍ ZNAČENÍ STANOVÍ MĚJ TŘEBÍČ
- OBDOUSMĚRNÁ OBJÍZDNÁ TRASA PRO VOZIDLA DO 3,5 t (délka cca 14 km)
- OBDOUSMĚRNÁ OBJÍZDNÁ TRASA PRO VOZIDLA NAD 3,5 t (délka cca 40 km)
- UZAVŘENÝ ÚSEK

POZN.:
 - PŘECHODNÉ DOPRAVNÍ ZNAČENÍ BUDE OSAZENO DLE ZÁSAD TP 65 a 66
 - TRVALÉ DOPRAVNÍ ZNAČENÍ, KTERÉ BUDE V ROZPORU S PŘECHODNOU ÚPRAVOU PROVOZU BUDE ZNEPLATNĚNO



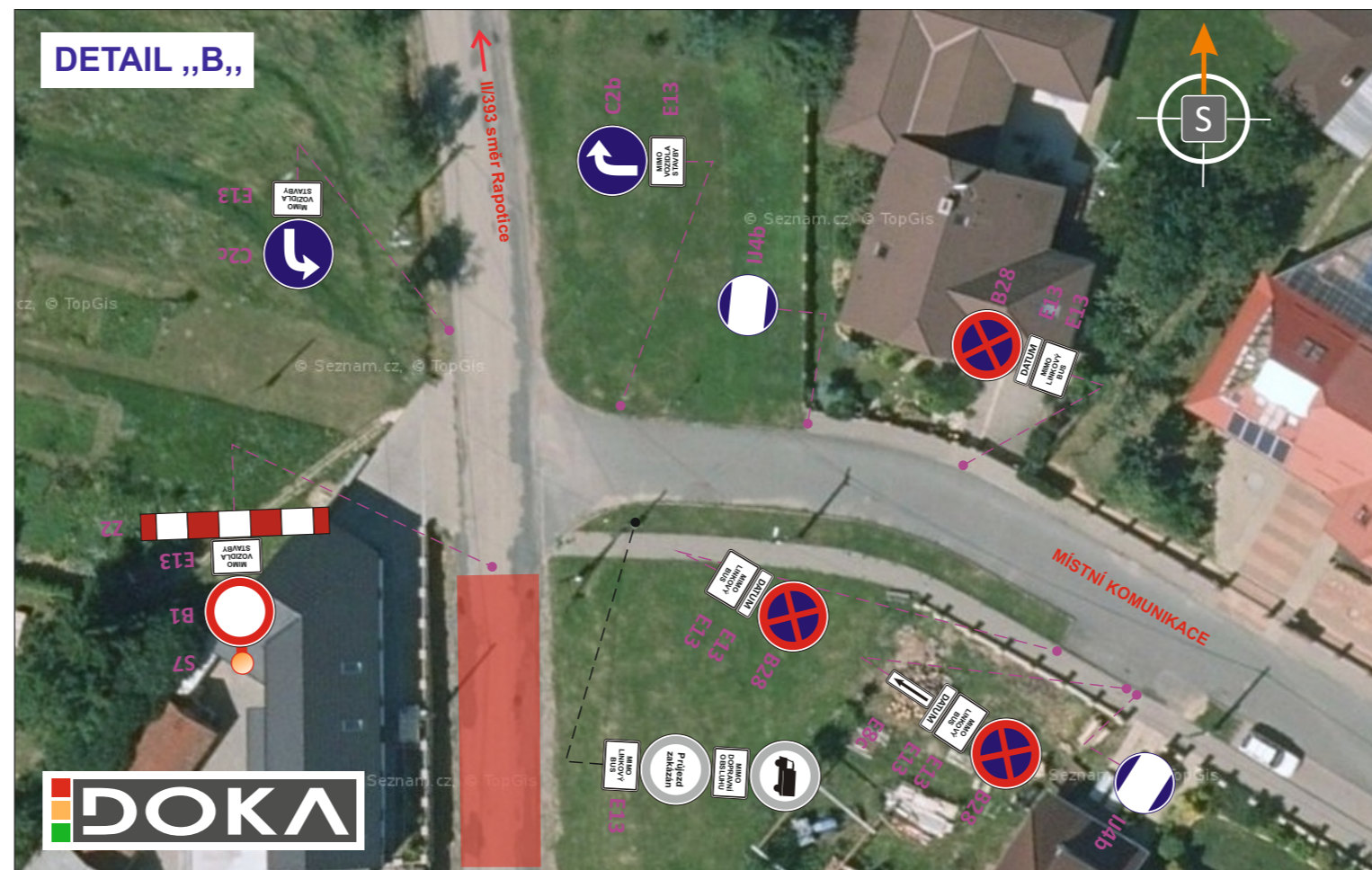
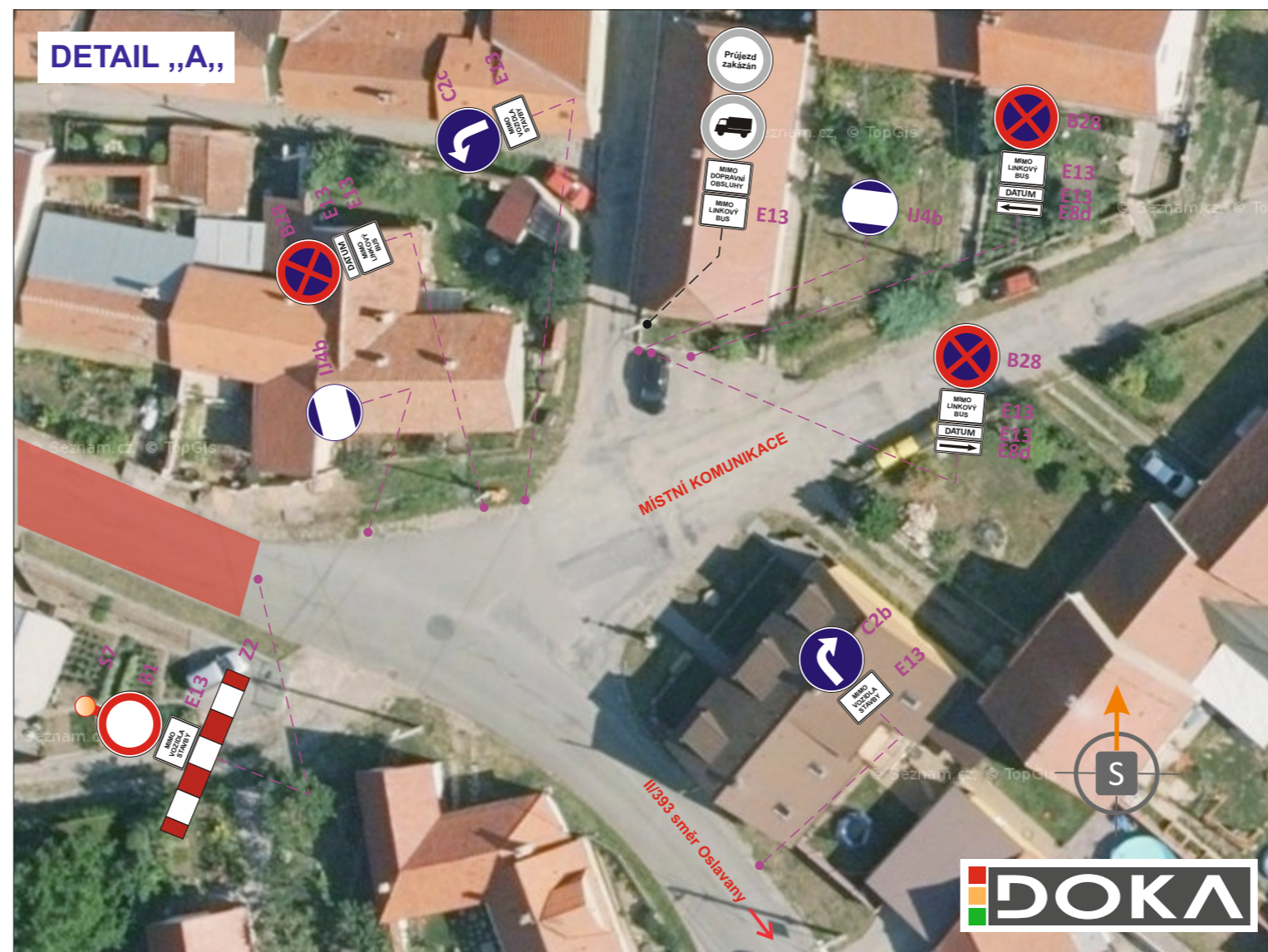
POTVRZENÍ PLATNOSTI DOKUMENTACE:

POLICIE ČESKÉ REPUBLIKY - DOPRAVNÍ INSPEKTORÁT BRNO-VENKOV:	SÚS JMĚK - OBLAST STŘED:
POLICIE ČESKÉ REPUBLIKY - DOPRAVNÍ INSPEKTORÁT ZNOJMO:	KSÚSV - PRACOVISTĚ TŘEBÍČ:
POLICIE ČESKÉ REPUBLIKY - DOPRAVNÍ INSPEKTORÁT TŘEBÍČ:	

DOKA®
 • Svislé dopravní značení • Provizorní dopravní značení
 • Vodorovné dopravní značení • Projektování dopravního značení

DOKA, s.r.o., provozovna: Na návsí 11/5, Holásky, 620 00 Brno, IČ: 63471752, DIČ: CZ63471752, e-mail: info@dokadz.cz, www.dokadz.cz, mob.: 603 881 905

VEDOUČÍ PROJEKTANT	Aleš TESAŘ		DOKA ®	
ZODPOVĚDNÝ PROJEKTANT	Bc. Jakub LACH		DOKA, s.r.o. Na návsí 11/5, Holásky, 620 00 Brno IČ: 63471752, DIČ: CZ63471752 e-mail: info@dokadz.cz www.dokadz.cz mob.: 603 881 905	
VYPRACOVAL	Ondřej HEJDUŠEK		DATUM	05/2021
KRESLIL	Ondřej HEJDUŠEK		FORMÁT	3x A4
KONTROLOVAL	Aleš TESAŘ	MĚŘÍTKO	-----	
KRAJ: JIHMORAVSKÝ	OKRES: BRNO-VENKOV	ÚČEL	RDS	
STAVBA:	KÚ: KETKOVICE	ČÍS. ZAKÁZKY	PDZ - 041	
KANALIZACE A ČOV KETKOVICE - ČUČICE I. ETAPA OBJÍZDNÁ TRASA			ARCHIVNÍ ČÍS.	2021 - 049
			NÁZEV VÝKRESU:	ČÍS. SOUPRAVY
SITUACE PŘECHODNÉHO DOPRAVNÍHO ZNAČENÍ				

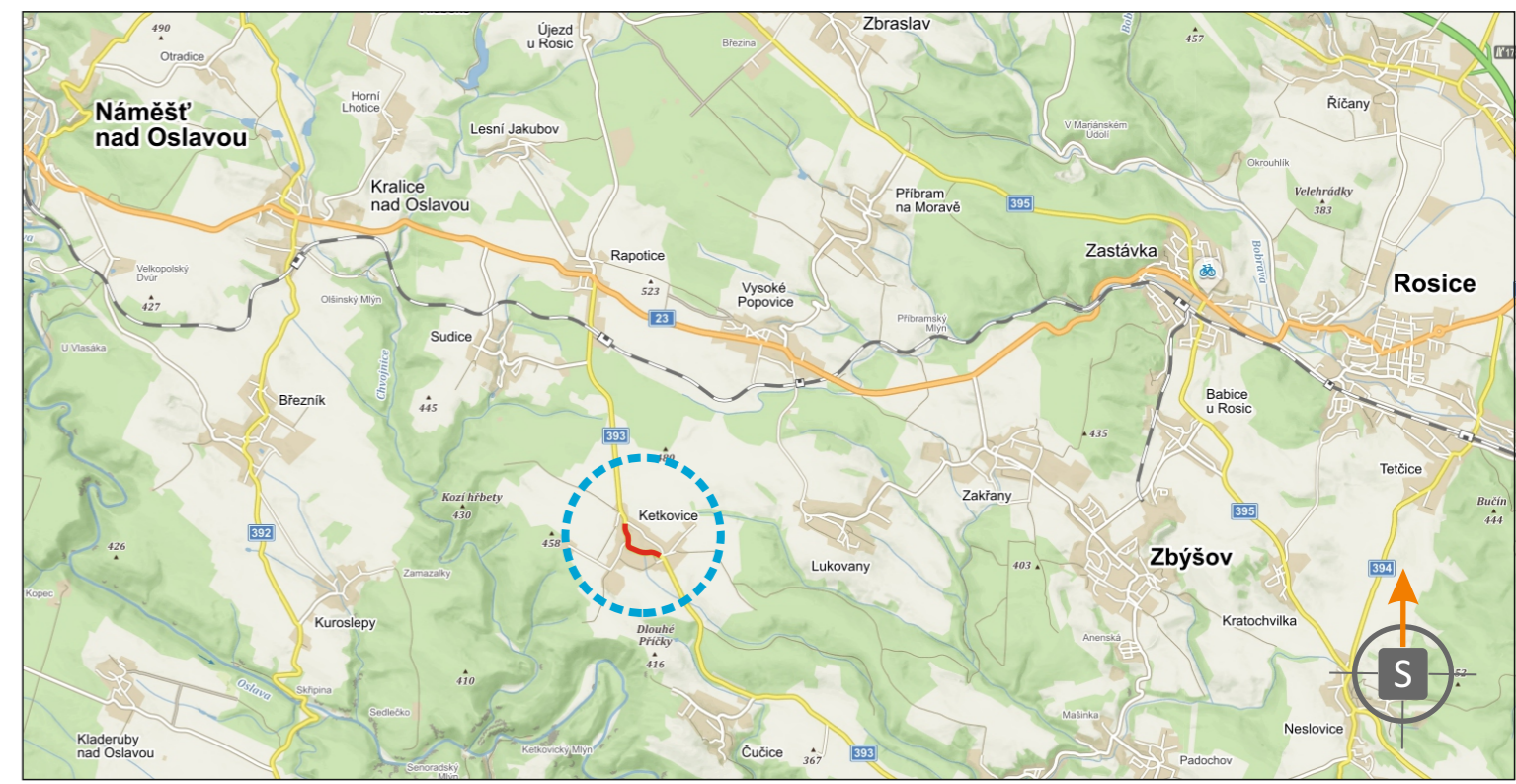


LEGENDA

- PŘECHODNÉ SVISLÉ DOPRAVNÍ ZNAČENÍ STANOVÍ MĚÚ tvančice
- UZAVŘENÝ ÚSEK
- OBOUSMĚRNÁ OBJÍZDNÁ TRASA PRO BUS (délka cca 700 m)

POZN.:

- PŘECHODNÉ DOPRAVNÍ ZNAČENÍ BUDE OSAZENO DLE ZÁSAD TP 65 a 66
- TRVALÉ DOPRAVNÍ ZNAČENÍ, KTERÉ BUDE V ROZPORU S PŘECHODNOU ÚPRAVOU PROVOZU BUDE ZNEPLATNĚNO
- PŘECHODNÉ DZ „B28,, BUDE OSAZENO 7 DNÍ PŘEDEM



POTVRZENÍ PLATNOSTI DOKUMENTACE:

POLICIE ČESKÉ REPUBLIKY - DOPRAVNÍ INSPEKTORÁT BRNO-VENKOV: _____

SÚS JMK - OBLAST STŘED: _____

DOKA, s.r.o., provozovna: Na návsi 11/5, Holásky, 620 00 Brno, IČ: 63471752, DIČ: CZ63471752, e-mail: info@dokadz.cz, www.dokadz.cz, mob.: 603 881 905

- Svislé dopravní značení
- Vodorovné dopravní značení
- Provizorní dopravní značení
- Projektování dopravního značení

VEDOUČÍ PROJEKTANT	Aleš TESAŘ			
ZODPOVĚDNÝ PROJEKTANT	Bc. Jakub LACH		DOKA, s.r.o. Na návsi 11/5, Holásky, 620 00 Brno IČ: 63471752, DIČ: CZ63471752 e-mail: info@dokadz.cz www.dokadz.cz mob.: 603 881 905	
VYPRACOVAL	Ondřej HEJDUŠEK		DATUM	05/2021
KRESLIL	Ondřej HEJDUŠEK		FORMÁT	3x A4
KONTROLOVAL	Aleš TESAŘ	MĚŘÍTKO	-----	
KRAJ: JIHMORAVSKÝ	OKRES: BRNO-VENKOV	ÚČEL	RDS	
STAVBA:	KÚ: KETKOVICE	ČÍS. ZAKÁZKY	PDZ - 041	
KANALIZACE A ČOV KETKOVICE - ČUČICE			ARCHIVNÍ ČÍS.	2021 - 049
I. ETAPA			ČÍS. SOUPRAVY	ČÍS. PŘÍLOHY
ÚPLNÁ UZÁVÍRKA			1a	
NÁZEV VÝKRESU: SITUACE PŘECHODNÉHO DOPRAVNÍHO ZNAČENÍ				