

INTEGROVANÉ NOVINKY

... informace o veřejné dopravě v Jihomoravském kraji a Brně ...

41 | 2020

COVID-19 PROVOZ OD 25. 11. 2020

Vážení cestující,

Od 25. 11. 2020 jezdí nově regionální linky IDS JMK podle jízdních řádů platných pro běžný školní rok.

Jízdní řády jsou uvedeny na webu www.idsjmk.cz nebo využijte vyhledávač spojení.

Cestujme bezpečně
strana 5-6



ZPÁTKY DO ŠKOLY SE SPRÁVNOU JÍZDENKOU



Řekněte si u řidiče v regionálním autobusu o tu správnou Zlevněnou jízdenku

Jedíte integrovaným dopravním systémem a jste dítě, student či senior? Určitě při cestách mimo Brno využíváte slevy.

Hlaste prosím řidiči, jestli chcete jízdenku Zlevněnou A nebo Zlevněnou B.



Děti do 15 let to mají jednoduché, kdekoli v kraji včetně Brna stačí Zlevněná A.

Mládež nad 15 let, studenti a senioři nad 65 let potřebují při cestách bez brněnské městské dopravy **Zlevněnou A**,



pokud však po příjezdu do Brna přestoupí na městskou dopravu, potřebují **Zlevněnou B**.

Pokud jsi nejste jisti, napišete nám na info@kordis-jmk.cz nebo navštivte informační a prodejní centra IDS JMK.

www.idsjmk.cz

COVID-19 AKTUÁLNĚ



Aktuální provoz linek IDS JMK

Od středy 25. 11. 2020 jezdí většina regionálních autobusových linek podle běžných JŘ platných pro pracovní dny. Většina vlakových linek jezdí také podle jízdních řádů pro běžné pracovní dny včetně školních spojů.

Mimo provoz jsou i nadále noční spoje na regionálních linkách.

Městská doprava v Brně jezdí i nadále podle JŘ platných pro pracovní dny prázdniny.

Aktuální informace uveřejňujeme ihned na webu www.idsjmk.cz a na našem Facebooku.

Platí k 24. 11. 2020, 16:00 hodin.

www.idsjmk.cz



ZMĚNY V DOPRAVĚ

VÝLUKA NA LINCE S41

27. 11. - 03. 12. 2020
S41

Od 27. 11. 2020 od 7:30 hodin nepřetržitě do 3. 12. 2020 do 15:30 hodin všechny vlaky linky S41 budou nahrazeny náhradní autobusovou dopravou, která bude organizována podle výlukového jízdního řádu.

Autobusy náhradní dopravy pojedou po třech odlišných linkách:

Linka I – pojedou po trase Brno hl.n., Silůvky, Moravské Bránice, Ivančice, Moravský Krumlov, u parku, kde je umožněn přestup na linky IDS JMK, Moravský Krumlov, Václavská, kde je umožněn přestup na Linku K, do Moravský Krumlov, žel.st. a zpět.

Linka K – pojedou po trase Brno hl.n., Moravský Krumlov, žel.st., Moravský Krumlov, Václavská, Rakšice, Bohutice, Miroslav, Hrušovany n.J.-Šanov a zpět. Ve směru do Brna je na zastávce Moravský Krumlov, Václavská umožněn přestup na Linku I.

Linka S – pojedou po trase Brno hl.n., Střelice, Radostice, Silůvky, Moravské Bránice, kde je umožněn přestup na Linku I, a zpět.

Přestup mezi autobusy NAD (linkou I) a autobusy linek 440, 441, 442, 443 a 445 ve směru z Brna je zajištěn na zastávce IDS JMK „Moravský Krumlov, u parku“.

Přeprava jízdních kol je v autobusech náhradní dopravy vyloučena.

Stanoviště náhradní autobusové dopravy:

Brno hlavní nádraží (linka I, K, S) – na ulici Uhelná, parkoviště u OD Tesco, u výjezdu na ulici Úzká.

Brno Horní Heršpice

- (linka I, K) - autobusová zastávka IDS JMK „Heršpická“ (zastávka linky N96);
- (linka S) na ulici Jihlavská na zastávce autobusů IDS JMK „Ústřední hřbitov“ (linka 40)
- (linka S) na zastávce autobusů IDS JMK „Stará nemocnice“

Střelice dolní (linka S) - v obci na náměstí Svobody na zastávce autobusů IDS JMK „Střelice, ObÚ“

Střelice (linka S) - v obci, na ulici Tetčická na zastávce autobusů IDS JMK „Střelice, Vršovice“

Radostice (linka S) - v obci, na zastávce autobusů IDS JMK „Radostice, Mlýnská silnice“ Silůvky (linka S)- v obci, na křižovatce ulic Nádražní a Anenská (zastávka NAD cca 80m od zastávky autobusů IDS JMK „Silůvky“)

(linka I) - v obci, zastávka autobusů IDS JMK „Silůvky“

Moravské Bránice (linka I a S)

- v obci, na autobusové zastávce IDS JMK „Mor. Bránice, u hřbitova“, (pouze výstup ve směru z Brna)
- před staniční budovou (zastávka autobusů IDS JMK „Mor. Bránice, žel.st.“)

Ivančice letovisko (linka I) - v obci, na silnici na zastávce autobusů IDS JMK „Ivančice, Stříbský mlýn“;

Ivančice město (linka I) - u železniční zastávky (na veřejné komunikaci);

Ivančice (linka I) - před staniční budovou, zastávka autobusů IDS JMK „Ivančice žel. st.“;

Moravský Krumlov (linka I)

- na zastávce autobusů IDS JMK „Moravský Krumlov, u parku“
- na zastávce autobusů IDS JMK „Moravský Krumlov, náměstí“

Moravský Krumlov (linka I, K)

- na zastávce autobusů IDS JMK „Moravský Krumlov, Václavská“
- na zastávce autobusů IDS JMK „Moravský Krumlov, žel. st.“

Moravský Krumlov (linka K)

- na zastávce autobusů IDS JMK „Moravský Krumlov, Rakšice, restaurace“ (jen pro výstup od M. Krumlova)

Rakšice (linka K) - u nádražní budovy na zastávce autobusů IDS JMK „Moravský Krumlov, Rakšice, žel. st.“;

Bohutice (linka K) - v obci, na zastávce autobusů IDS JMK „Bohutice“

Miroslav - na zastávce autobusů IDS JMK „Miroslav, rozcestí 4.0“

Dolenice - v obci na zastávce autobusů IDS JMK „Dolenice“

Břežany - v obci na zastávce autobusů IDS JMK „Břežany, u pošty“

Pravice - v obci na zastávce autobusů IDS JMK „Pravice“

Hrušovany n.J.-Šanov

- v obci na zastávce autobusů IDS JMK „Hrušovany n. J., lékárna“ (jen výstup od Brna)
- u nádražní budovy na zastávce autobusů IDS JMK „Hrušovany n. J., žel. st.“

VÝLUKA NA LINCE S2 LETOVICE - SKALICE N/S

1. A 2. 12. 2020
S2

Vlaky S2/4708, 4717, 4712, 4721, 4716 budou ve vyloučeném úseku nahrazeny náhradní autobusovou dopravou. Ostatní vlaky jedou podle platného jízdního řádu.

Přeprava jízdních kol jako spoluzavazadel je ve spojích náhradní dopravy vyloučena.

- Letovice - u nádražní budovy na zastávce autobusů IDS JMK „Letovice, žel. st.“;
- Letovice zastávka - na zastávce autobusů IDS JMK „Letovice, Tylex“;
- Zboněk - na zastávce autobusů IDS JMK „Letovice, Zboněk“
- Svitávka - náměstí Svobody na zastávce autobusů IDS JMK „Svitávka, náměstí“
- Skalice nad Svitavou - u nádražní budovy na zastávce autobusů IDS JMK „Skalice nad Svitavou, žel. st“



ZMĚNY V DOPRAVĚ

VÝLUKA NA LINCE S2

9. A 10. 12. 2020 (8:10-14:15)
S2

Ve dnech 9. a 10. 12. 2020 v době vždy od 8:10 do 14:15 hodin bude probíhat železniční výlučka na lince S2. Vlaky linky S2/ 4010, 4012, 4014, 4744, 4746, 4748 budou v úseku Křenovice horní nádr. – Brno hl.n. nahrazeny autobusy náhradní dopravy.

V úseku Sokolnice-Telnice – Chrlice – Brno hl.n. jedou vlaky beze změny.

Vlaky linky S2/ 4711, 4713, 4715, 4717, 4719, 4721 budou v úseku Sokolnice-Telnice - Křenovice horní nádr. nahrazeny autobusy náhradní dopravy.

Změny návazností:

Linka 40: spoje č. 1052, 1060, 1068, 1076, 1084 a 1096 čekají v zastávce Sokolnice, žel. st. na autobus náhradní dopravy od Křenovic a odjíždí ze zastávky se zpožděním.

Linka 620: spoje č. 70, 72, 16, 18 a 20 čekají v zastávce Křenovice, hor. žel. st. na autobusy náhradní dopravy od Sokolnic a odjíždění ze zastávky se zpožděním.

Linka 73: spoj č. 50 po dobu trvání výluky nečeká v Sokolnicích na příjezd autobusu náhradní dopravy od Křenovic.

Přeprava jízdních kol jako spoluzavazadel je ve spojích náhradní dopravy vyloučena.

Upozornění:

Na autobusy náhradní dopravy ze směru Křenovice hor.n. nečekají v ŽST Brno hl. n. žádné vlaky, včetně pokračování vlaků samotných směr Blansko.

Stanoviště náhradní autobusové dopravy:

Křenovice horní nádraží – u nádražní budovy na zastávce autobusů IDS JMK „Křenovice, hor. žel. st.“

Zbýšov – v obci, na autobusové zastávce IDS JMK „Zbýšov“;

Hostěrádky-Rešov – v obci, na autobusové zastávce IDS JMK „Hostěrádky-Rešov“;

Újezd u Brna – v obci, na autobusové zastávce IDS JMK „Újezd u Brna, Revoluční“;

Sokolnice-Telnice – před staniční budovou (zast. autobusů IDS JMK „Sokolnice, žel.st.“);

Brno - Chrlice – (pouze pro výstup) před výpravní budovou na zastávce autobusů IDS JMK „Brno, Chrlice, nádraží“;

Brno hl.n. – (pouze pro výstup) na ulici Nádražní u nástupišť č. 5 a č. 6 (u pošty), na zastávce autobusů IDS JMK „Hlavní nádraží“

VÝLUKA NA LINCE S3 VRANOVICE - ŠAKVICE

9. A 10. 12. 2020
S3

Ve středu 9. 12. 2020:

Vlaky linky S3/ 4647 a 4656 budou v úseku Vranovice – Šakvice a zpět nahrazeny náhradní autobusovou dopravou organizovanou dle výlukového jízdního řádu.

Ostatní vlaky linky S3 v úseku Brno – Břeclav jedou dle svého pravidelného jízdního řádu.

Ve čtvrtek 10. 12. 2020:

Vlaky linky S3 / 4601, 4604, 4635, 4606, 4605, 4647, 4656 budou v úseku Vranovice – Šakvice zpět nahrazeny náhradní autobusovou dopravou organizovanou dle výlukového jízdního řádu.

Za vlak S3/4603 zastaví R13/803 ve Vranovicích a na zastávkách Pouzdřany, Popice.

Ostatní vlaky linky S3 v úseku Brno – Břeclav jedou dle svého pravidelného jízdního řádu.

Umístění zastávek náhradní dopravy:

• Šakvice – u nádražní budovy na zastávce autobusů IDS JMK „Šakvice, žel. st.“

• Popice – v obci na zastávce autobusů IDS JMK „Popice“

• Pouzdřany – u nádraží na zastávce autobusů IDS JMK „Pouzdrňany, škola“

• Vranovice – u nádražní budovy na zastávce autobusů IDS JMK „Vranovice, žel. st.“

Přeprava jízdních kol jako spoluzavazadel není ve spojích náhradní dopravy zavedena.

VÝLUKA NA LINCE S31 ZMĚNA V PŘEPRAVĚ KOL

OD 28. 11. 2020
S31

Od 28. 11. 2020 nebude zajištěna přeprava kol ve vyloučeném úseku na lince S31.

PŘESUNY ZÁSTÁVEK V HOVORANECH - ZMĚNA

ZMĚNA TERMÍNŮ
662

Platí nové termíny:

Přesun zastávky (oba směry) Hovorany, škola se prodlužuje **do 10. 12. 2020.** Přejděte si prosím na přesunutou zastávku, která se nachází na hlavní komunikaci cca 500m směr Šardice (poblíž ObÚ).

Zastávka Hovorany, zdravotní středisko (oba směry) se přesouvá 70 metrů směr Čejč od 26. 10. **do 30. 11. 2020.** Přejděte si prosím na přesunutou zastávku, která se nachází na hlavní komunikaci cca 70m směr Čejč.



ZMĚNY V DOPRAVĚ

VÝLUKA TRAMVAJÍ DO ŘEČKOVIC A KRÁLOVA POLE

28. A 29. 11. 2020

1, 6

Z důvodu výměny kolejí ve smyčce Řečkovice a pokračující rekonstrukce měřírny v Králově Poli bude o víkendu 28. – 29. listopadu 2020 omezen provoz tramvajů na linkách 1 a 6.

Od 6:00 v sobotu 28. listopadu 2020 do 6:00 v neděli 29. listopadu 2020 bude vyloučen provoz tramvajů do Řečkovic.

Linka 1 pojedje od zastávky Tylova odklonem do vozovny Medlánky.

Náhradní dopravu zajistí autobusová linka x1 v trase Vozovna Medlánky – Kořískova – Filkukova – Řečkovice – Palackého náměstí – Řečkovice, hřbitov.

Přestup mezi linkami 1 a x1 bude v zastávce Vozovna Medlánky. Zastávka Hudcova nebude linkami 1 ani x1 obsluhována, náhradou je možné použít zastávku Vozovna Medlánky. Zastávka Řečkovice bude v obou směrech přeložena do ulice Vážného ke křižovatce s ulicí Banskobystrickou.

V neděli 29. listopadu 2020 od 6:00 do 16:00 bude vyloučen provoz tramvajů v úseku Moravské náměstí – Řečkovice včetně odbočky k nádraží Královo Pole.

Linka 1 bude v provozu pouze v úseku Ečerova – Malinovského náměstí. Zastávka Malinovského náměstí bude přeložena k zastávkám linky 2 (pro výstup směr Cejl, pro nástup směr od Cejlu).

Linka 6 pojedje v úseku Starý Lískovec, smyčka – Moravské náměstí a dále bude odkloněna ulicemi Milady Horákové a Lesnická do smyčky Zemědělská. Zastávka Moravské náměstí bude přeložena k zastávkám linek 3, 5 a 9. Na odklonové trase obslouží všechny zastávky.

Náhradní dopravu zajistí autobusové linky:

Linka x1 pojedje v trase Hlavní nádraží – Moravské náměstí – Semilasso – Řečkovice – Řečkovice, hřbitov. Zastávka Tylova bude v obou směrech obsluhována na zastávkách autobusových linek. Zastávka Řečkovice bude v obou směrech přeložena do ulice Vážného ke křižovatce s ulicí Banskobystrickou. Na ostatních zastávkách budou autobusy obsluhovat pravidelné zastávky tramvajů.

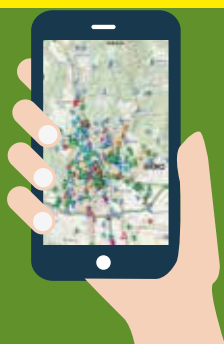
Linka x6 pojedje v trase Hlavní nádraží – Moravské náměstí – Semilasso – Královo Pole, nádraží. Autobusy budou obsluhovat pravidelné zastávky tramvajů.



V DOBĚ EPIDEMIE KORONAVIRU DODRŽUJTE NÁSLEDUJÍCÍ PRAVIDLA

JÍZDENKY KUPUJTE ELEKTRONICKY NEBO DOPŘEDU

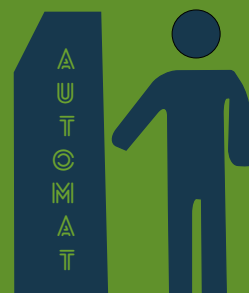
**1. APP IDS JMK
POSEIDON**



**2. PLATEBNÍ
KARTA**



**3. JÍZDENKOVÉ
AUTOMATY**



POKUD JE TO MOŽNÉ, DODRŽUJTE ROZESTUPY



MĚJTE NASAZENOU ROUŠKU



- ve vozidlech (autobusy, vlaky, MHD)
- ve vnitřních prostorech nádraží a na všech zastávkách

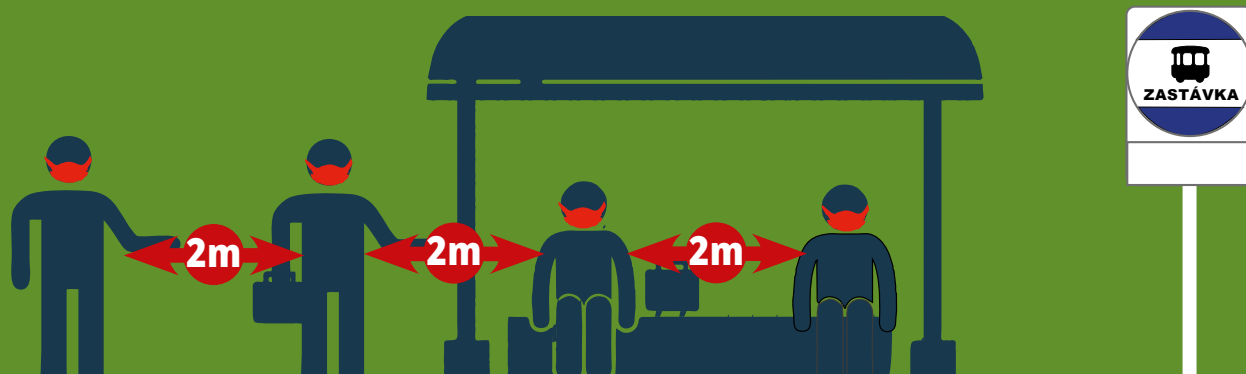
Sledujte aktuální vývoj v médiích

Děkujeme Vám za spolupráci



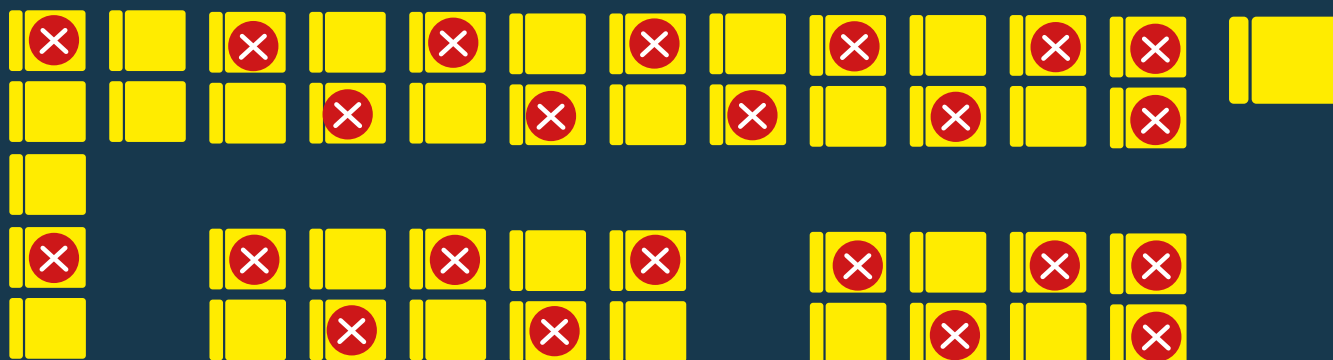
V DOBĚ EPIDEMIE KORONAVIRU DODRŽUJTE NÁSLEDUJÍCÍ PRAVIDLA

**NA ZASTÁVKÁCH MĚJTE NASAZENOU ROUŠKU
A DODRŽUJTE ROZESTUPY**



**VE VOZIDLECH PROSÍM NEOBSAZUJTE SEDADLA
ZA ŘIDIČEM A VEDLE ŘIDIČE**

POKUD JE TO MOŽNÉ, DODRŽUJTE ROZESTUPY



Děkujeme za spolupráci