



POSLEDNÍ ODJEZDY NA SILVESTRA



Na Silvestra 31. prosince 2020 budou regionální autobusy a vlaky postupně končit provoz mezi 18. a 20. hodinou. Využijte vyhledávač spojení.

V Brně na Silvestra 31. prosince 2020 bude cca do 20:00 doprava na všech linkách vedena podle jízdních řádů pro soboty. Poté denní linky postupně ukončí provoz a dále pojedou jen noční autobusové linky se spojením v uzlu Hlavní nádraží v časech 21:00 – 21:30 – 22:00 – 22:30 – 23:00 a dále v běžném nočním provozu. Do 23:00 budou noční autobusové linky posilovány spoji tramvajových linek 1, 4, 8, 9 a 12 a posilovými spoji na vybraných nočních autobusových linkách (posilové spoje budou od Hlavního nádraží odjíždět vždy 5 minut před pravidelným spojením).

Od 17 hodin linka 78 neobsluhuje zastávky Modřice, Decathlon a Modřice, XXXLutz a od 19 hodin linka 67 neobsluhuje zastávku Nákupní centrum Královo Pole. Linka OLY bude v provozu přibližně do 17 hodin.

Informace o spojení můžete získat také na informační lince ☎ 5 4317 4317.

Kompletní přehled a jízdní řády nočních linek N89-99 naleznete na <https://www.idsjmk.cz/lockouts/detail/347>.

ODJEZDY REGIONÁLNÍCH AUTOBUSŮ Z BRNA

Linka	Výchozí zastávka	Odjezdy
104	Brno, ÚAN Zvonařka	16:25; 18:25
105	Brno, ÚAN Zvonařka	15:55; 17:55
106	Brno, ÚAN Zvonařka	18:12; 20:12
108	Brno, ÚAN Zvonařka	15:25; 17:25
109	Brno, ÚAN Zvonařka	18:14; 20:14
151	Brno, Jírova	14:15; 16:15
201	Brno, Stará osada	18:15; 19:15
202	Brno, Stará osada	13:45; 15:45
301	Brno, Královo Pole, nádraží	17:57; 20:27
302	Brno, Zoologická zahrada	18:47; 19:47
303	Brno, Zoologická zahrada	18:13; 19:13
401	Brno, Kyjevská	16:34; 18:34
402	Brno, Kyjevská	17:34; 19:34
403	Brno, Labská	19:26; 20:26
405	Mendlovo náměstí	18:40; 20:40
501	Brno, Ústřední hřbitov	18:22; 19:22
504	Brno, Ústřední hřbitov	16:43; 18:43
509	Brno, Chrlice	17:20; 19:20
510	Modřice, žel.st.	16:26; 18:26
512	Modřice, žel.st.	18:30; 20:30
513	Modřice, žel.st.	17:30; 19:30
602	Brno, ÚAN Zvonařka	18:51; 20:21
701	Brno, Úzká	18:58; 20:38
702	Brno, Úzká	19:45; 20:45

ODJEZDY VLAKŮ Z BRNA

Linka	Výchozí zastávka	Odjezdy
S2 směr Blansko	Brno hl. n.	20:00; 21:00
S2 směr Křenovice	Brno hl. n.	19:06; 21:06
S3 směr Hrušovany u/B	Brno hl. n.	20:40; 21:09
S3 směr Tišnov	Brno hl. n.	19:53; 20:53
S4	Brno-hl. n.	19:40; 20:40
S41	Brno hl. n.	19:42; 20:42
S6	Brno hl. n.	18:15; 20:15
R19	Brno hl. n.	14:56; 16:56
R9	Brno hl. n.	17:20; 18:20
R11/R54	Brno hl. n.	16:35; 17:35
R13	Brno hl. n.	14:36; 16:36
R50	Brno hl. n.	15:48; 17:48
R56	Brno hl. n.	17:28; 19:28
R8	Brno-hl.n.	14:44; 16:44
R12	Brno hl. n.	17:18; 20:25

Pozn. v tabulce jsou uvedeny poslední odjezdy spojů jedoucích mimo Brno. Odjezdy si vždy ověřte na webu www.idsjmk.cz.

**Přejeme Vám
hodně zdraví
v roce 2021**



ZMĚNY V DOPRAVĚ

VÝLUKA NA LINCE S21 BOSKOVICE - SKALICE NAD SVITAVOU

5. - 7. 1. 2021

S21

Ve dnech 5., 6. a 7. 1. 2021 vždy od 8:30 do 14:15 hodin budou vlaky na lince S21 v úseku Skalice nad Svitavou - Boskovice nahrazeny autobusy náhradní dopravy.

Stanoviště náhradní autobusové dopravy:

Skalice nad Svitavou - před staniční budovou (zastávka autobusů IDS JMK „Skalice nad Svitavou, žel. st.“)

Boskovice - před staniční budovou (dole na komunikaci)

VÝLUKA NA LINCE S3 ŠAKVICE - HUSTOPEČE

09. A 10. 01. 2021

S3

V sobotu 9. 1. 2020 od 7:40 do 15:25 hodin a v neděli 10. 1. 2021 od 7:35 do 15:20 hodin budou vlaky linky S3 v úseku Šakvice - Hustopeče u Brna nahrazeny autobusy náhradní dopravy.

Umístění zastávek náhradní dopravy:

Šakvice - u nádražní budovy na zastávce autobusů IDS JMK „Šakvice, žel. st.“

Hustopeče u Brna - u nádraží na zastávce autobusů IDS JMK „Hustopeče u Brna, aut.“

Přeprava jízdních kol jako spoluzavazadel není ve spojích náhradní dopravy zajištěna.

VÝLUKA NA LINCE S2 BRNO - BLANSKO

09. A 10. 01. 2021

S2

Ve dnech 9. a 10. 1. 2021 v době vždy od 8:30 do 16:35 hodin bude probíhat výluka na lince S2 mezi Brnem a Blanskem. Vybrané vlaky budou po dobu výluky nahrazeny náhradní autobusovou dopravou, která bude organizována podle výlukového jízdního řádu.

Autobusy náhradní dopravy pojedou po třech odlišných linkách:

Organizace náhradní dopravy ve směru Brno - Blansko - Letovice:

Linka A - jede ze stanice Brno do stanice Adamov a slouží pro rozvoz cestujících mezi uvedenými stanicemi. V ŽST Adamov je zajištěn přestup cestujících na vlak ve směru Letovice. Autobusy ND jedou z ŽST Brno hl. n. o cca 19 min. dříve oproti pravidelnému JŘ!

Linka B - přímá linka ze stanice Brno do stanice Blansko. V ŽST Blansko je zajištěn přestup cestujících na vlak ve směru Letovice. Autobusy ND jedou z ŽST Brno hl. n. o cca 9 min. dříve oproti pravidelnému JŘ!

Linka C - jede ze stanice Brno hl.n. do Bílovic nad Svit. přes Brno-Židenice (přípoj na linku 210). Autobusy ND jedou z ŽST Brno hl. n. o cca 10 min. dříve oproti pravidelnému JŘ!

Organizace náhradní dopravy ve směru Blansko - Brno:

Linka A - zastávkový spoj - jede ze stanice Adamov do stanice Brno hl.n. přes Babice nad Svitavou, Bílovice nad Svitavou a Brno-Židenice.

Linka B - přímá linka ze stanice Blansko do stanice Brno hl.n.. V ŽST Blansko je zajištěn přestup cestujících ze směru Letovice na přímé autobusy ND do stanice Brno hl. n.

Linka C - jede ze stanice Bílovice nad Svit. přes Brno-Židenice (přípoj od linky 210).

Stanoviště náhradní autobusové dopravy:

• **Brno hlavní nádraží (linka A,B,C)** - před staniční budovou, na ul. Nádražní, u chodníku přiléhající ke smyčce trolejbusů, stanoviště č.13, naproti obvyklé zastávky u viaduktu Křenová - linka A a C

- na ul. Nádraží, zastávka u viaduktu Křenová, stanoviště č.10 (linka B)

• **Brno-Židenice (linka B)** - na ulici Drobného, na zastávce autobusů IDS JMK „Brno,Náměstí 28.října“

• **Brno-Židenice (linka A,C)**

ve směru z Brna - na ulici Svatoplukova na zastávce autobusů „Brno, Stará Osada, stanoviště č.10“

ve směru do Brna - na ulici Bubeníčková na zastávce autobusů „Brno, Stará Osada, stanoviště č.9“ (zastávka linek 55, 58, E75, 78)

• **Bílovice nad Svitavou (linka A,C)** - v obci, na autobusové zastávce IDS JMK „Bílovice nad Svitavou, náměstí“ a na autobusové zastávce IDS JMK „Bílovice nad Svitavou, žel. zast.“;

• **Babice nad Svitavou (linka A)** - při ústí mostku přes řeku ve směru k žel. zastávce a penziónu

• **Adamov (linka A)** - před staniční budovou na autobusové zastávce IDS JMK „Adamov, žel.st.“

• **Adamov zastávka (linka A)** - na autobusové zastávce IDS JMK „Adamov, žel. zast.“

• **Blansko (linka B)** - před staniční budovou.

VÝLUKA NA LINCE S3 HRUŠOVANY - ŽIDLOCHOVICE

12. A 13. 01. 2021

S3

Ve dnech 12. a 13. 1. 2021 v době vždy od 8:45 do 12:55 hodin budou vlaky na lince S3 v úseku Hrušovany - Židlochovice nahrazeny autobusy náhradní dopravy.

Umístění zastávek náhradní dopravy:

• **Hrušovany u Brna** - u nádraží na zastávce autobusů IDS JMK „Hrušovany u Brna, žel. st.“

• **Židlochovice**

- výstup: u nádraží na zastávce autobusů IDS JMK „Židlochovice, žel. st.“, stanoviště 1“

- nástup: u nádraží na zastávce autobusů IDS JMK „Židlochovice, žel. st.“, stanoviště 3“

Přeprava jízdních kol jako spoluzavazadel není ve spojích náhradní dopravy zajištěna.



ZMĚNY V DOPRAVĚ

BRNO: REKONSTRUKCE ULICE LESNICKÉ

OD 09. 01. 2021

9, 11, 46, N93

Z důvodu rekonstrukce inženýrských sítí, komunikace, tramvajové tratě a chodníků v ulici Lesnické bude od soboty 9. ledna 2021 po dobu cca 9 měsíců přerušen provoz tramvajů na Lesnou.

Linka 9 bude od zastávky Jugoslávská (zastávky linky 5 v ulici Merhautově) odkloněna do smyčky Štefánikova čtvrť.

Provoz linky 11 bude upraven v souvislosti s výlukou Žabovřeská a oblast Černých Polí a Lesné nebude touto linkou obsluhována.

Náhradní dopravu z východní části sídliště Lesná přes Černá Pole zajistí autobusová linka 46, která bude od zastávky Provoznickova odkloněna po trase Pošta Černá Pole (nová zastávka u křižovatky ulic Jugoslávské a Zemědělské) – Zemědělská – Erbenova – Schodová – Náměstí 28. října – Dětská nemocnice.

Náhradní dopravu ze západní části sídliště Lesná přes Černá Pole zajistí autobusová linka x9 po trase Haškova – Loosova – Fillova – Slavíčková – Halasovo náměstí – Fügnerova – Bieblova – Lesnická – Pošta Černá Pole (zastávka u křižovatky ulic Jugoslávské a Zemědělské) – Tomanova (přeložena na ulici Jugoslávskou) – Jugoslávská – Dětská nemocnice.

Linky 46 a x9 budou v zastávce Dětská nemocnice provozně propojeny, tzn. autobusy linky 46 od náměstí 28. října budou pokračovat jako linka x9 zpět na Lesnou a naopak autobusy linky x9 od Jugoslávské budou pokračovat jako linka 46 na Lesnou.

Noční autobusová linka N93 bude v úseku Bieblova – Jugoslávská odkloněna po trase shodné s výlukovou linkou x9.

Pro přestup mezi tramvajovými linkami a autobusy náhradní dopravy je možné využít zastávky Dětská nemocnice nebo Štefánikova čtvrť.

Změny zastávek:

Jugoslávská – pro linku 9 přeložena do ulice Merhautovy, linka x9 obsluhuje původní zastávku linky 9 v ulici Jugoslávské

Tomanova – přeložena do ulice Jugoslávské, obsluhována linkami x9 a N93

Zemědělská – přeložena do ulice Zemědělské, obsluhována pouze linkou 46

Pošta Černá Pole – zřízena u křižovatky Jugoslávská × Zemědělská, obsluhována linkami x9, 46 a N93

Lesnická – bez obsluhy linkou 46, linky x9 a N93 obsluhuje zastávky linek 25 a 26

Bieblova, Fügnerova, Halasovo náměstí – linka x9 obsluhuje zastávky společně s linkou N93 na přilehlých komunikacích

Čertova rokle – bez obsluhy

BRNO: DLOUHODOBÁ VÝLUKA TRAMVAJÍ DO BYSTRCE A KOMÍNA

OD 09. 01. 2021

1, 3, 10, 11, 44, 84

Z důvodu výstavby další části velkého městského okruhu bude od soboty 9. ledna 2021 po dobu cca 2 let přerušen provoz tramvajů v úseku Pisárky – Bráfova.

Linka 1 bude v provozu pouze v úseku Řečkovice – Pisárky.

- Zastávka Pisárky bude přeložena do smyčky tramvajů ke vjezdu do vozovny.

- Část spojů ve směru do centra bude výchozí ze zastávky Lipová.

Linka 3 bude v provozu beze změny trasy, bude ale posílena zkrácením intervalu a bude po celý den v provozu v celé trase Stará osada – Rakovecká.

Linka 10 pojedje v trase (Stránská skála – smyčka –) Geislerova – Hlavní nádraží (5./6. kolej) – Malinovského náměstí – Česká – Konečného náměstí – Vozovna Komín – Ečerova.

- Zajistí tak náhradní dopravu z centra města do Bystrce.

- V úseku Geislerova – Stránská skála - smyčka pojedou pouze některé spoje.

- Ve špičkách pracovních dnů bude náhradou za linku 10, která již nebude jezdit v úseku Hlavní nádraží – Švermova, zkrácen interval na lince 8.

Linka 11 bude v provozu denně a pojedje v trase Bráfova – Vozovna Komín – Komín, smyčka.

- Zajistí tak spojení zastávek Bráfova a Stránského s přestupním uzlem Vozovna Komín.

- Zastávky Bráfova a Stránského budou v obou směrech obsluhovány na nástupištích pro směr do Bystrce.

- Zastávka Komín, smyčka bude obsluhována pouze pro nástup.

Náhradní dopravu v úseku Mendlovo náměstí – Pisárky – Vozovna Komín zajistí pravidelné autobusové linky 44 a 84. Obě linky budou v uvedeném úseku podle aktuální potřeby operativně posilovány vkládáním spojů nad rámec běžného jízdního řádu.

Změny zastávek:

Pisárky – zastávka tramvajů pod mostem bude v obou směrech bez obsluhy, linka 1 bude pro výstup i nástup obsluhovat zastávku ve smyčce před vjezdem do vozovny

Bráfova – obsluhována pouze linkou 11, která v obou směrech zastaví na zastávkách pro směr do Bystrce

Stránského – obsluhována pouze linkou 11, která v obou směrech zastaví na zastávkách pro směr do Bystrce

Informační leták DPMB na odkazu <https://dpmb.cz/cs/download/7028>



ZMĚNY V DOPRAVĚ

VÝLUKY NA LINCE S8 MIKULOV - BŘECLAV

20., 21., 22. A 25. 1. 2021

S8

Vlaky na lince S8 budou nahrazeny autobusy v úseku Břeclav - Mikulov v následujících termínech:

Ve středu 20. 1. 2021 od 8:20 hodin 15:00 hodin.

Ve čtvrtek 21. 1. 2021 od 7:15 hodin 12:55 hodin.

V pátek 22. 1. 2021 a v pondělí 25. 1. 2021 vždy od 7:20 hodin 13:45 hodin.

Návazná linka na vlak v Mikulově

Linka A: Břeclav – Poštorná, kostel – Valtice, aut. st – Valtice, bažantnice – Sedlec, sídliště – Sedlec, pošta – Mikulov na Moravě a zpět.

Návazná linka na spoje v Břeclavi

Linka B: Břeclav – Poštorná, kostel – Valtice, aut. st – Valtice, bažantnice – Sedlec, sídliště – Sedlec, pošta – Mikulov na Moravě a zpět.

Přeprava jízdních kol je v autobusech náhradní dopravy vyloučena.

Zastávky náhradní dopravy

- Břeclav – vedle nádražní budovy na zastávce autobusů IDS JMK „Břeclav, aut. nádr.“ (stanoviště 12);
- Boří les – v obci, na autobusové zastávce IDS JMK „Poštorná, kostel“;
- Valtice město – v obci, na ulici Sobotní na zastávce autobusů IDS JMK „Valtice, aut. st“;
- Valtice – na zastávce autobusů IDS JMK „Valtice, bažantnice“ (vzdálenost železniční stanice cca 1,3 km)
- Sedlec u Mikulova – v obci, na autobusové zastávce IDS JMK „Sedlec, sídliště“
- v obci, na autobusové zastávce IDS JMK „Sedlec, pošta“
- Mikulov na Moravě – u nádražní budovy na zastávce autobusů IDS JMK „Mikulov, žel. st.“

ŽELEZNIČNÍ VÝLUKA V ÚSEKU STARÉ MĚSTO – KUNOVICE

18. A 19. 1. 2021

S6, R56

Ve dnech 18. a 19. 1. 2021 v době vždy od 8:00 do 17:00 hodin vlaky linky R56, S6 budou vedeny do/z stanice Kunovice, kde bude přestup z/na náhradní autobusovou dopravou, která bude organizována podle výlukového jízdního řádu.

směr z Veselí n.M. do Uh.Hradiště/St.Město u UH.:

Linka A – navazuje na příjezdící spoje linky S6, R56 v Kunovicích.

Linka B - jede z Veselí n.M. dříve, aby byl zajištěn přestup v nácestných stanicích a St.Městě.

Ostatní spoje zajišťuje z Kunovic NAD dopravce Arriva vlaky s.r.o.

směr z St.Město u UH./Uh.Hradiště do Veselí n.M.:

Linka A - jede dříve, aby byl zajištěn přestup na vlak ve stanici Kunovice.

Linka B - navazuje na příjezdící spoje ve St.Městě a přijíždí do Veselí n.M. opožděna.

Ostatní spoje zajišťuje NAD na přestup v Kunovicích dopravce Arriva vlaky s.r.o. Přeprava jízdních kol není zajištěna.

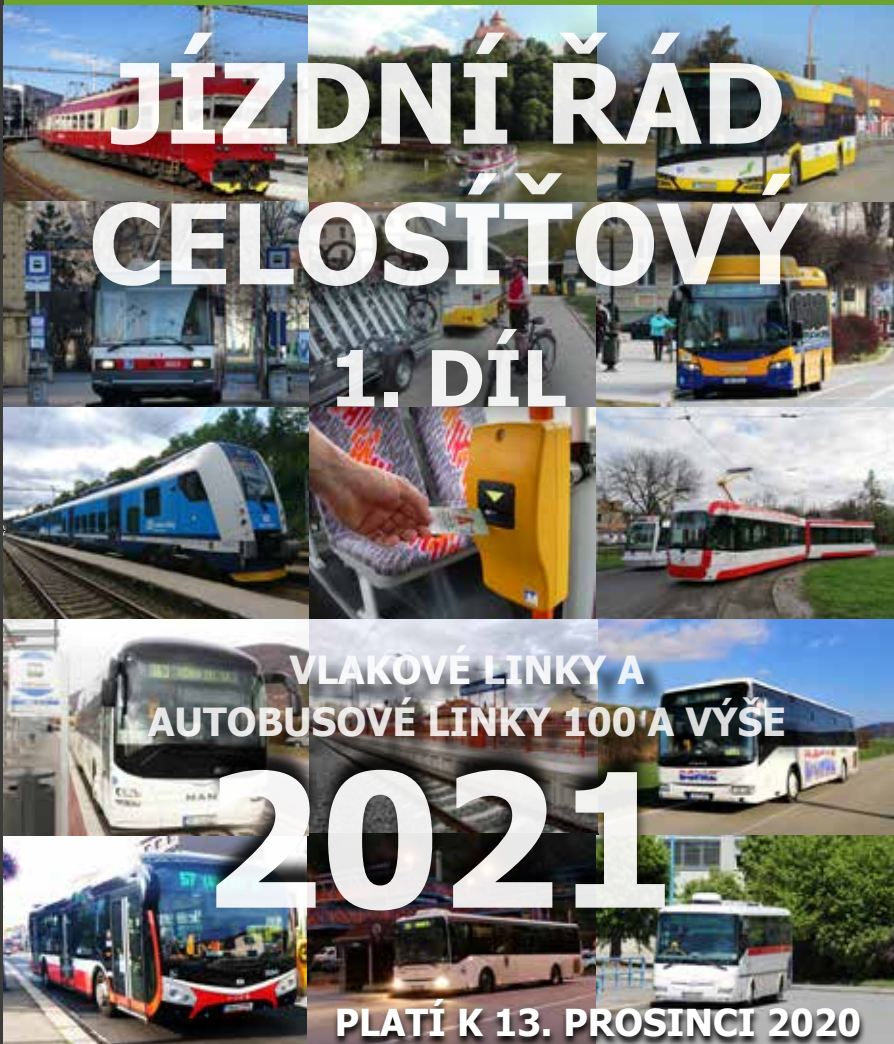
Umístění zastávek náhradní dopravy v úseku Veselí n. Mor. – St. Město u Uh. Hradiště:

- Veselí nad Moravou – u nádražní budovy na zastávce autobusů IDS JMK „Veselí nad Moravou, žel. st.“
- Uherský Ostroh – před výpravní budovou
- Ostrožská Nová Ves – před výpravní budovou
- Kunovice zastávka – v obci, na autobusové zastávce “Kunovice škola”
- Kunovice – před výpravní budovou na autobusové zastávce “Kunovice žel.st.”
- Uherské Hradiště – před výpravní budovou
- Staré Město u Uherského Hradiště - před výpravní budovou

Jízdní řády a aktuální informace jsou uveřejněny pravidelně na
www.idsjmk.cz

KNIŽNÍ JÍZDNÍ ŘÁD 2021

JÍZDNÍ ŘÁD CELOSÍŤOVÝ 1. DÍL



VLAKOVÉ LINKY A
AUTOBUSOVÉ LINKY 100 A VÝŠE

2021

PLATÍ K 13. PROSINCI 2020

**Výhodná
cena
99 Kč**

- ▶ jízdní řády
- ▶ tarifní informace
- ▶ plánky a schémata
- ▶ ...

Koupíte na vlakových
a autobusových
nádražích v
Jihomoravském kraji

Druhý díl bude k dostání v druhé polovině ledna s kupónem z 1.dílu

U ŘIDIČE PLAŤTE BEZKONTAKTNĚ PLATEBNÍ KARTOU



Víte, že je možné v regionálních autobusech platit bankovními kartami?

Řidiči stačí nahlásit, kam jedete, nebo nahlásit počet zón a za jízdenku bezkontaktně zaplatit.

Platbu kartou hlase předem! Platební kartu přikladejte z boku platebního terminálu.

Zatím dostanete jízdenky v papírové podobě. Po ověření provozu elektronických jízdenek v Brně budou elektronické jízdenky vydávány i v regionálních autobusech.

ESHOP.IDSJMK.CZ

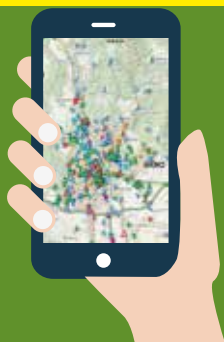




V DOBĚ EPIDEMIE KORONAVIRU DODRŽUJTE NÁSLEDUJÍCÍ PRAVIDLA

JÍZDENKY KUPUJTE ELEKTRONICKY NEBO DOPŘEDU

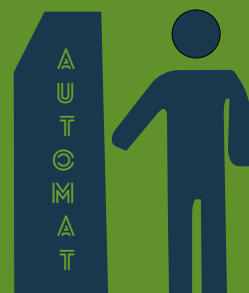
1. APP IDS JMK POSEIDON



2. PLATEBNÍ KARTA



3. JÍZDENKOVÉ AUTOMATY



POKUD JE TO MOŽNÉ, DODRŽUJTE ROZESTUPY



MĚJTE NASAZENOU ROUŠKU



- ve vozidlech (autobusy, vlaky, MHD)
- ve vnitřních prostorech nádraží a na všech zastávkách

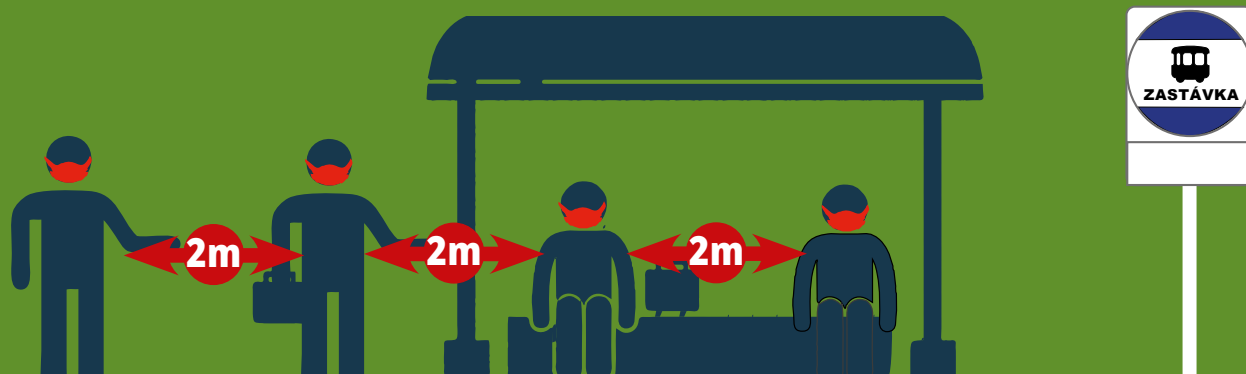
Sledujte aktuální vývoj v médiích

Děkujeme Vám za spolupráci



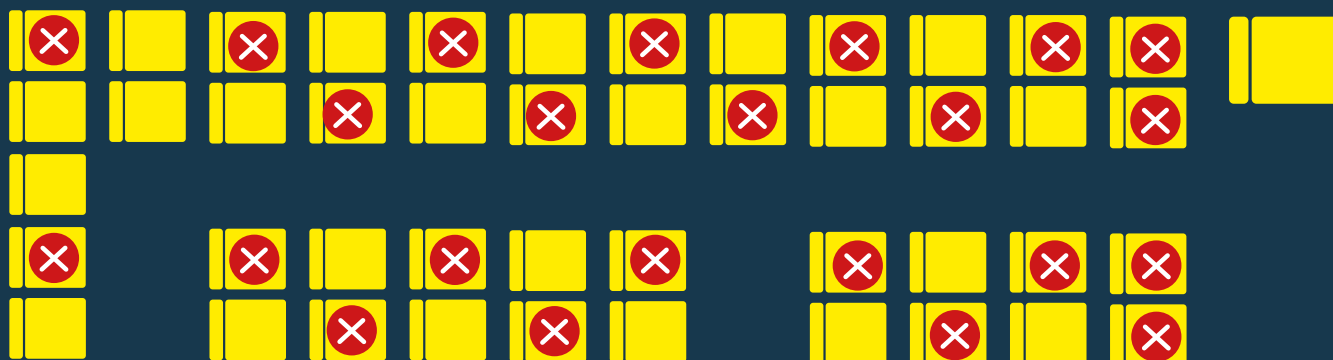
V DOBĚ EPIDEMIE KORONAVIRU DODRŽUJTE NÁSLEDUJÍCÍ PRAVIDLA

**NA ZASTÁVKÁCH MĚJTE NASAZENOU ROUŠKU
A DODRŽUJTE ROZESTUPY**



**VE VOZIDLECH PROSÍM NEOBSAZUJTE SEDADLA
ZA ŘIDIČEM A VEDLE ŘIDIČE**

POKUD JE TO MOŽNÉ, DODRŽUJTE ROZESTUPY



Děkujeme za spolupráci